

Standard Platten und Instrumente

Standard Plates and Instruments





**ORTHO
SOLUTIONS**
IMPLANTATE TECHNOLOGIE

Ortho Solutions GmbH - Eltstraße 2 - D-78573 Wurmlingen

Phone +49(0)7461 - 96357 – 0 - Fax +49(0)7461 - 96357 - 99

www.orthosolutions.de - info@orthosolutions.de



Inhalt / Content

DHS PLATTEN	14
DHS HIP SCREW PLATES	14
DHS PLATTEN	15
DHS HIP SCREW PLATES	15
DHS PLATTEN, KURZER ZYLINDER.....	15
DHS HIP SCREW PLATES SHORT BARREL.....	15
DCS SUPRAKONDYLÄRE PLATTEN.....	16
DCS SUPRACONDYLAR PLATES.....	16
DHS ZUGSCHRAUBEN	16
DHS LAG SCREWS.....	16
DHS KOMPRESSIONSSCHRAUBE.....	17
DHS COMPRESSION SCREWS.....	17
1,5MM MINI-FRAGMENT PLATTE.....	18
1,5MM MINI-PLATE, STRAIGHT	18
1,5MM T-PLATTE.....	18
1,5MM T-PLATE	18
1,5 MM H-PLATTE	18
1,5 MM H-PLATE.....	18
1,5 MM KONDYLEN-PLATTE	18
1,5MM CONDYLAR PLATES	18
2,0 MM MINI DCP-PLATTE, GERADE	19
2,0 MM MINI DCP PLATE, STRAIGHT.....	19
2,0 MM KOMPRESSIONS-PLATTE, GERADE.....	19
2,0 MM COMPRESSION PLATE, STRAIGHT	19
1,5 / 2,0 MM ZUSCHNEIDE-PLATTE.....	19
1,5 / 2,0 MM CUTTING PLATE.....	19
2,0 MM L-PLATTE, 90° LINKS	19
2,0 MM L-PLATE, 90° LEFT	19
2,0 MM L-PLATTE, 90° RECHTS	20
2,0 MM L-PLATE, 90° RIGHT	20
2,0 MM T-PLATTE.....	20
2,0 MM T-PLATE.....	20
2,0 MM L-PLATTE, SCHRÄG LINKS.....	20
2,0 MM L-PLATE OBLIQUE LEFT.....	20
2,0 MM L-PLATTE, SCHRÄG RECHTS.....	20



2,0 MM L-PLATE, OBLIQUE RIGHT.....	20
2,0 MM T-PLATTEN.....	21
2,0 MM T-PLATES.....	21
2,0 MM H-PLATTE	21
2,0 MM H-PLATE.....	21
2,0 MM MINI DCP PLATTEN.....	21
2,0 MM MINI DCP PLATES.....	21
2,0 MM MINI DCP PLATTEN.....	22
2,0 MM MINI DCP PLATES.....	22
2,0 MM KONDYLEN-PLATTEN	22
2,0 MM CONDYLAR PLATES.....	22
2,0 MM ADAPTIONS-PLATTE	22
2,0 MM ADAPTION PLATE.....	22
2,0 MM LC / DCP MINI PLATTEN.....	23
2,0 MM LC / DCP MINI PLATES	23
2,7 MM DCP KOMPRESSIONS-PLATTEN.....	24
2,7 MM SMALL FRAGMENT DCP PLATE	24
2,7 MM L-PLATTE, 90° LINKS	24
2,7 MM L-PLATE 90° LEFT	24
2,7 MM L-PLATTE, 90° RECHTS	24
2,7 MM L-PLATE 90° RIGHT.....	24
2,7 MM T-PLATTEN.....	25
2,7 MM T- PLATES.....	25
2,7 MM L-PLATTE, SCHRÄG LINKS.....	25
2,7 MM L-PLATE OBLIQUE LEFT.....	25
2,7 MM L-PLATTE, SCHRÄG RECHTS.....	25
2,7 MM L-PLATE OBLIQUE RIGHT	25
2,7 MM MULTIFRAGMENT-PLATTE	25
2,7 MM MULIT FRAGMENT PLATE.....	25
2,7 MM KONDYLEN-PLATTEN	26
2,7 MM CONDYLAR PLATES.....	26
2,7 MM LC / DCP KOMPRESSIONS-PLATTEN.....	26
2,7 MM LC / DCP COMPRESSION PLATES.....	26
3,5 MM DCP KOMPRESSIONS-PLATTEN.....	27
3,5 MM DCP COMPRESSION PLATES	27
3,5 MM LC / DCP KOMPRESSIONS-PLATTEN.....	27
3,5 MM LC / DCP COMPRESSION PLATES.....	27



3,5 MM DRITTELROHR PLATTEN	28
3,5 MM 1/3 TUBULAR PLATES	28
3,5 MM DRITTELROHR PLATTEN MIT KRAGEN	28
3,5 MM 1/3 TUBULAR PLATES WITH COLLAR.....	28
3,5 MM VERSTÄRKTE KLEINFRAGMENT PLATTEN	29
3,5 MM REINFORCED SMALL FRAGMENT PLATES.....	29
3,5 MM VERSTÄRKTE LC KLEINFRAGMENT PLATTEN	29
3,5 MM REINFORCED LC SMALL FRAGMENT PLATES	29
3,5 MM T-PLATTEN, RECHTWINKLIG	30
3,5 MM T-PLATE RIGHT ANGLE	30
3,5 MM T-PLATTEN, SCHRÄG	30
3,5 MM T-PLATE OBLIQUE.....	30
3,5 MM KLEEBLATT PLATTEN	30
3,5 MM CLOVERLEAF PLATE	30
3,5 MM CLAVICULA PLATTE	31
3,5 MM CLAVICULA PLATE	31
3,5 MM KALKANEAL PLATTEN	31
3,5 MM CALCANEUS PLATE	31
4,5 MM DCP KOMPRESSIONS-PLATTEN, SCHMAL	32
4,5 MM DCP COMPRESSION PLATES, SMALL.....	32
4,5 MM LC / DCP KOMPRESSIONS-PLATTEN, SCHMAL	33
4,5 MM LC / DCP COMPRESSION PLATES, SMALL	33
4,5 MM LC / DCP KOMPRESSIONS-PLATTEN, BREIT	34
4,5 MM LC / DCP COMPRESSION PLATES, BROAD	34
4,5 MM LC / DCP KOMPRESSIONS-PLATTEN, BREIT	35
4,5 MM LC / DCP COMPRESSION PLATES, BROAD	35
4,5 MM HALBROHR PLATTEN	35
4,5 MM SEMI TUBULAR PLATES	35
4,5 MM GROBE T-PLATTEN	36
4,5 MM T-PLATE LARGE	36
4,5 MM L-ABSTÜTZPLATTEN	36
4,5 MM L- BUTTRESS PLATES	36
4,5 MM T-ABSTÜTZPLATTEN	37
4,5 MM T-BUTTRESS PLATES.....	37
4,5 MM LÖFFELPLATTEN	37
4,5 MM SPOON PLATES.....	37
4,5 MM KONDYLENABSTÜTZPLATTEN, DISTAL	37



4,5 MM CONDYLAR BUTTRESS PLATES	37
4,5 MM DISTALE FEMUR PLATTEN, LATERAL	38
4,5 MM DISTAL FEMORAL PLATES, LATERAL	38
4,5 MM PROXIMALE TIBIA PLATTEN, LATERAL	38
4,5 MM PROXIMAL TIBIAL PLATES, LATERAL	38
4,5 MM TIBIAKOPF ABSTÜTZPLATTEN, LATERAL	39
4,5 MM LATERAL TIBIAL HEAD BUTTRESS PLATE	39
4,5 MM DISTALE TIBIA PLATTEN, MEDIAL	39
4,5 MM DISTAL TIBIAL PLATES, MEDIAL	39
SCHMALE VERLÄNGERUNGSPLETTEN 8-LÖCHER	40
LENGTHENING PLATES SMALL, 8 HOLES	40
BREITE VERLÄNGERUNGSPLETTEN 8-LÖCHER	40
LENGTHENING PLATES BROADL, 8 HOLES	40
BREITE VERLÄNGERUNGSPLETTEN 10-LÖCHER	40
LENGTHENING PLATES BROADL, 10 HOLES	40
2,7 MM REKONSTRUKTIONSPLETTEN GERADE	41
2,7 MM RECONSTRUCTION PLATES STRAIGHT	41
3,5 MM REKONSTRUKTIONSPLETTEN GERADE	41
3,5 MM RECONSTRUCTION PLATES STRAIGHT	41
3,5 MM REKONSTRUKTIONSPLETTEN GEBOGEN	42
3,5 MM RECONSTRUCTION PLATES CURVED	42
4,5 MM REKONSTRUKTIONSPLETTEN GERADE	42
4,5 MM RECONSTRUCTION PLATES STRAIGHT	42
3,5 MM KLINGEN-PLATTEN 3 LÖCHER	43
3,5 MM BLADE PLATES 3 HOLES	43
3,5 MM KINDER-OSTEOTOMIE-PLATTEN	43
3,5 MM INFANT OSTEOTOMY PLATES	43
4,5 MM KLINGEN-PLATTEN FÜR KINDER 3/*4 LÖCHER	43
4,5 MM BLADE PLATES FOR CHILDREN 3/*4 HOLES	43
4,5 MM OSTEOTOMIE-PLATTEN FÜR JUGENDLICHE 3 LÖCHER	44
4,5 MM BLADE PLATES ADOLESCENT 3 HOLES	44
KONDYLEN-PLATTEN KLEIN-STATUR 95°	44
CONDYLAR PLATES SMALL-STATURE 95°	44
WINKEL PLATTEN KLEIN-STATUR 130°	45
ANGLE PLATES SMALL-STATURE 130°	45
OSTEOTOMIE KLINGEN PLATTEN 87° 4 LÖCHER	45
OSTEOTOMY BLADE PLATES 87° 4 HOLES	45



OSTEOTOMIE KLINGEN PLATTEN 100° 4 LÖCHER.....	46
OSTEOTOMY BLADE PLATES 100° 4 HOLES	46
OSTEOTOMIE KLINGEN PLATTEN 110° 4 LÖCHER.....	46
OSTEOTOMY BLADE PLATES 110° 4 HOLES	46
WINKEL KLINGEN-PLATTEN, 130°	47
ANGLE BLADE PLATES 130°	47
KONDYLEN KLINGEN-PLATTEN, 95°	48
CONDYLAR BLADE PLATES 95°	48
Ø 1,5MM KORTIKALIS SCHRAUBEN	49
Ø 1,5MM CORTICAL SCREWS	49
Ø 2,0MM KORTIKALIS SCHRAUBEN	50
Ø 2,0MM CORTICAL SCREWS	50
Ø 2,7MM KORTIKALIS SCHRAUBEN	51
Ø 2,7MM CORTICAL SCREWS	51
Ø 3,5MM KORTIKALIS SCHRAUBEN	52
Ø 3,5MM CORTICAL SCREWS	52
Ø 4,5MM KORTIKALIS SCHRAUBEN	53
Ø 4,5MM CORTICAL SCREWS	53
Ø 3,5MM SPONGIOSA SCHRAUBEN VOLLGEWINDE	55
Ø 3,5MM CANCELLOUS SCREWS FULLY THREADED	55
Ø 4,0MM SPONGIOSA SCHRAUBEN VOLLGEWINDE	56
Ø 4,0MM CANCELLOUS SCREWS FULLY THREADED	56
Ø 4,0MM SPONGIOSA SCHRAUBEN 4,0MM KURZGEWINDE.....	57
Ø 4,0MM CANCELLOUS SCREWS 4,0MM SHORT THREADED.....	57
Ø 6,5MM SPONGIOSA SCHRAUBEN VOLLGEWINDE	58
Ø 6,5MM CANCELLOUS SCREWS FULLY THREADED	58
Ø 6,5MM SPONGIOSA SCHRAUBEN 16MM /32MM GEWINDE	59
Ø 6,5MM CANCELLOUS SCREWS 16MM/32MM THREAD	59
Ø 4,5MM MALLEOLAR SCHRAUBEN	61
Ø 4,5MM MALLEOLAR SCREWS	61
UNTERLEGSCHLEIBEN.....	61
WASHER.....	61
Ø 3,5MM KANNÜLIERTE SCHRAUBEN, VOLLGEWINDE, SELBSTSCHNEIDEND.....	62
Ø 3,5MM CANNULATED SCREWS, FULLY THREADED, SELF CUTTING	62
3,5MM KANNÜLIERTE SCHRAUBEN, KURZGEWINDE, SELBSTSCHNEIDEND.....	63
3,5MM CANNULATED SCREWS, SHORT THREADED, SELF CUTTING.....	63
4,5MM KANNÜLIERTE SCHRAUBEN, VOLLGEWINDE, SELBSTSCHNEIDEND	64



4,5MM CANNULATED SCREWS, FULLY THREADED, SELF CUTTING.....	64
4,5MM KANNÜLIERTE SCHRAUBEN, KURZGEWINDE, SELBSTSCHNEIDEND.....	65
4,5MM CANNULATED SCREWS, SHORT THREADED, SELF CUTTING.....	65
6,5MM KANNÜLIERTE SCHRAUBEN, 16MM GEWINDE, SELBSTSCHNEIDEND	66
6,5MM CANNULATED SCREWS, 16MM THREAD, SELF CUTTING	66
7,0MM KANNÜLIERTE SCHRAUBEN, 16MM / 32MM GEWINDE, SELBSTSCHNEIDEND	67
7,0MM CANNULATED SCREWS, 16MM / 32MM THREAD, SELF CUTTING	67
VERSTELLBARES UNIVERSALZIELGERÄT	69
ADJUSTABLE DRILL GUIDE	69
ZIELGERÄT	69
TARGETING DEVICE.....	69
Ø 2,5MM FÜHRUNGSDRAHT	69
Ø 2,5MM GUIDE WIRE	69
MESSLEHRE	69
LENGTHENING GAUGE.....	69
TRIPLE COMBINATION REAMER.....	69
Ø 12,5MM GEWINDESCHNEIDER.....	70
Ø 12,5MM TAP.....	70
T-GRIFF.....	70
T-HANDLE.....	70
SCHLÜSSEL MIT T-GRIFF	70
WRENCH WITH T-HANDLE.....	70
VERBINDUNGSSCHRAUBE, LANG.....	70
CONNECTING SCREW, LONG	70
VERBINDUNGSSCHRAUBE, KURZ	70
CONNECTING SCREW, SHORT.....	70
FÜHRUNGSSCHAFT, KURZ	70
GUIDE SHAFT SHORT	70
ZENTRIERHÜLSE, KURZ	71
CENTERING SLEEVE, SHORT	71
ZENTRIERHÜLSE, LANG	71
CENTERING SLEEVE, LONG.....	71
EINSCHLÄGER	71
IMPACTOR	71
BOHRER MIT AO-ANSCHLUSS	72
DRILL WITH AO CONNECTION	72
BOHRER MIT RUNDSCHAFT	72
DRILL WITH ROUND SHAFT.....	72



BOHRER DREISCHNEIDER, SCHNELLKUPPLUNG	73
DRILL THREE-FLUTED, QUICK COUPLING	73
KOPFRAUMFRÄSER	73
COUNTERSINKS	73
GEWINDESCHNEIDER	74
TAPS	74
EINSATZ-BOHRBUCHSE 2,5MM / 3,5MM.....	74
INSERT DRILL SLEEVE 2,5MM / 3,5MM	74
EINSATZ-BOHRBUCHSE 4,5MM / 3,2MM.....	74
INSERT DRILL SLEEVE 4,5MM / 3,2MM	74
DREIFACH BOHRBUCHSE 2,0MM	74
TRIPLE DRILL SLEEVE 3,0MM	74
DOPPEL-BOHRBUCHSE 1,1MM / 1,5MM	75
DOUBLE DRILL SLEEVE 1,1MM / 1,5MM	75
DOPPEL BOHRBUCHSE 1,5MM / 2,0MM.....	75
DOUBLE DRILL SLEEVE 1,5MM / 2,0MM	75
DOPPEL BOHRBUCHSE 2,0MM / 2,7MM.....	75
DOUBLE DRILL SLEEVE 2,0MM / 2,7MM	75
DOPPEL BOHRBUCHSE 2,5MM / 3,5MM.....	75
DOUBLE DRILL SLEEVE 2,5MM / 3,5MM	75
DOPPEL BOHRBUCHSE 4,5MM / 3,2MM.....	75
DOUBLE DRILL SLEEVE 4,5MM / 3,2MM	75
DOPPEL BOHRBUCHSE 6,5MM / 3,2MM.....	75
DOUBLE DRILL SLEEVE 6,5MM / 3,2MM	75
UNIVERSAL BOHRBUCHSE 3,5MM	76
UNIVERSAL DRILL SLEEVE 3,5MM.....	76
UNIVERSAL BOHRBUCHSE 4,5MM / 3,2MM	76
UNIVERSAL DRILL SLEEVE 4,5MM / 3,2MM	76
BOHRBUCHSE NEUTRAL, VERSETZT 2,7MM	76
DRILL SLEEVE NEUTRAG. OFFSET 2,7MM	76
BOHRBUCHSE NEUTRAL / VERSETZT 3,5MM	76
DRILL SLEEVE NEUTRAL OFFSET 3,5MM	76
BOHRBUCHSE NEUTRAL / VERSETZT 4,5MM	76
DRILL SLEEVE NEUTRAL, OFFSET 4,5MM	76
GEWEBESCHUTZHÜLSE 3,2MM / 3,5MM.....	76
PROTECTION SLEEVE 3,2MM / 3,5MM.....	76
GEWEBESCHUTZHÜLSE 4,5MM	77



PROTECTION SLEEVE 4,5MM	77
SCHRAUBENDREHER, KANNÜLIERT	77
SCREWDRIVER, CANNULATED	77
KREUZSCHLITZ SCHRAUBENDREHER-SCHAFT	77
SCREWDRIVER SHAFT CROSS SLOTTED	77
6-KANT/INBUS SCHRAUBENDREHER-SCHAFT	77
HEXAGONAL SCREWDRIVER SHAFT	77
6-KANT/INBUS SCHRAUBENDREHER-SCHAFT	77
HEXAGONAL SCREWDRIVER SHAFT	77
6-KANT/INBUS SCHRAUBENDREHER-SCHAFT	77
HEXAGONAL SCREWDRIVER SHAFT	77
6-KANT/INBUS SCHRAUBENDREHER-SCHAFT	78
HEXAGONAL SCREWDRIVER SHAFT	78
KANT/INBUS SCHRAUBENDREHER-SCHAFT	78
HEXAGONAL SCREWDRIVER SHAFT	78
HALTEHÜLSE	78
HOLDING SLEEVES	78
HALTEHÜLSE	78
HOLDING SLEEVES	78
MINI-HANDGRIFF, SCHNELLVERSCHLUSS	79
MINI QUICK COUPLING HANDLE	79
MINI-HANDGRIFF, SCHNELLVERSCHLUSS	79
MINI BULB QUICK COUPLING HANDLE	79
HANDGRIFF KLEIN, SCHNELLVERSCHLUSS	79
SMALL QUICK COUPLING HANDLE	79
T-HANDGRIFF KLEIN, SCHNELLVERSCHLUSS	79
SMALL T-HANDLE QUICK COUPLING	79
T-HANDGRIFF, JACOBS, KANNÜLIERT	79
T-HANDLE JACKOBS CHUCK, CANNULATED	79
TIEFENMESSLEHRE 30MM MIT SCHUTZHÜLSE	79
DEPTH GAUGE 30MM WITH PROTECTION SLEEVE	79
TIEFENMESSLEHRE 38MM, MIT SCHUTZHÜLSE	80
DEPTH GAUGE 38MM WIT PROTECTION SLEEVE	80
TIEFENMESSLEHRE 50MM	80
DEPTH GAUGE 50MM	80
TIEFENMESSLEHRE 110MM	80
TIEFENMESSLEHRE 110MM	80



TIEFENMESSLEHRE 120MM	80
DEPTH GAUGE 120MM.....	80
KNOCHEN / PLATTEN HALTEZANGE MIT FUß	81
BONE / PLATE HOLDING FORCEPS WITH FOOT	81
KNOCHEN / PLATTEN HALTEZANGE	81
BONE / PLATE HOLDING FORCEPS	81
VERBRUGGE ZANGE, SELBST ZENTRIEREND	81
VERBRUGGE SELF CENTRING FORCEPS	81
HIRSCHKÄFERZANGE 120MM	81
STAGBEETLE FORCEPS 120MM	81
REPOSITIONSZANGE MIT SPITZE	81
REDUCTION FORCEPS WITH POINT	81
REPOSITIONSZANGEN MIT SPITZE	82
REDUCTION FORCEPS WITH POINT	82
REPOSITIONSZANGE MIT SPITZE	82
REDUCTION FORCEPS WITH POINT	82
REPOSITIONSZANGE GEZAHNT	82
REDUCTION FORCEPS SERRATED JAWST.....	82
REPOSITIONSZANGE GEZAHNT, ARRETIERBAR	82
REDUCTION FORCEPS SERRATED JAWS, LOCKING.....	82
FARABEUF ZANGEN	82
FARABEUF FORCEPS.....	82
REPOSITIONSZANGE FÜR SCHRAUBEN	83
REDUCTION FORCEPS FOR USE WITH SCREWS.....	83
REPOSITIONSZANGE ABGEWINKELT, RUNDE SPITZE	83
REDUCTION FORCEPS CURVED DOWN, POINTED BALL TIPS	83
REPOSITIONSZANGE RUNDE SPITZE	83
REDUCTION FORCEPS POINTED BALL TIPS.....	83
REPOSITIONSZANGE 3-PUNKT SPITZE	83
REDUCTION FORCEPS 3 POINT BALL TIPS	83
BECKEN REPOSITIONSZANGE, ASYMMETRISCHE SPITZE	83
PELVIC REDUCTION FORCEPS, ASYMMETRIC TIP	83
DRAHT SCHNEIDER 175MM	84
WIRE CUTTER.....	84
DRAHT SCHNEIDER 220MM	84
WIRE CUTTER 220MM.....	84
PLATTEN-SCHNEIDER 240MM	84



PLATE CUTTER 240MM	84
SCHRÄNKEISEN FÜR MINI-PLATTEN	84
BENDING IRON FOR MINI-PLATES.....	84
SCHRÄNKEISEN FÜR 2,7MM / 3,5MM PLATTEN	84
BENDING IRON FOR 2,7MM /3,5MM PLATES	84
BIEGEHÜLSE FÜR KIRSCHNER DRAHT	84
BENDING SLEEVE FOR KIRSCHNER WIRE.....	84
SCHRÄNKEISEN FÜR 3,5MM / 4,5MM REKONSTRUKTIONS PLATTEN	85
BENDING IRON FOR 3,5MM / 4,5MM RECONSTRUCTION PLATES	85
SCHRÄNKEISEN FÜR GROßFRAGMENT PLATTEN	85
BENDING IRON FOR LARGE FRAGMENT PLATES	85
BIEGEZANGE FÜR 1,5MM / 2,0MM PLATTEN	85
BENDING PLIERS FOR 1,5MM / 2,0MM PLATES	85
BIEGEZANGE FÜR 2,7MM / 3,5MM PLATTEN	85
BENDING PLIERS FÜR 2,7MM / 3,5MM PLATES	85
BIEGEZANGE FÜR 3,5MM / 4,5MM REKONSTRUKTIONS-PLATTEN	85
BENDING PLIERS FOR 3,5MM /4,5MM RECONSTRUCTION PLATES.....	85
GROßER BIEGEAPPARAT	85
LARGE BENDING DEVICE	85
BIEGESCHABLONEN	86
BENDING TEMPLATES.....	86
HOHMANN RETRAKTOR	86
HOHMANN RETRACTOR.....	86
RETRAKTOR FÜR KLEINFRAGMENTE.....	86
RETRACTOR FOR SMALL FRAGMENTS.....	86
BECKEN RETRAKTOR, STUMPF.....	86
PELVIC RETRACTOR, BLUNT	86
VOLKMANN RETRAKTOR.....	87
VOLKMANN RETRACTOR	87
KNOCHENHAKEN, T-GRIFF	87
BONE HOOK, T-HANDLE	87
SCHARFER HAKEN	87
SHARP HOOK.....	87
PERIOST ELEVATOR	87
PERIOSTEAL ELEVATOR	87
SCHRAUBEN-HALTEPINZETTE	87
SCREW HOLDING FORCEPS.....	87



DRAHTEXTRAKTIONS ZANGE	88
EXTRACTION PLIERS FOR WIRES	88
PLATTENSPANNER	88
PLATE TENSION DEVICE	88
PLATTENSPANNER 8MM	88
COMPRESSION DEVICE 8MM	88
BOHRHÜLSE FÜR 6990-1800	88
DRILL SLEEVE FOR 6990-1800.....	88
SCHRAUBENSCHLÜSSEL 11MM	88
WRENCH 11MM	88
SCHRAUBENSCHLÜSSEL 11MM KARDAN	89
SOCKET WRENCH 11MM KARDAN	89
KNOCHENHALTESTAB MIT KUGELSPITZE	89
BALL SPIKE.....	89
ABSTÜTZSCHUH	89
SPIKED DISK	89
SCHNELLVERSCHLUSS-ADAPTER JACOBS FUTTER	89
QUICK CONNECT ADAPTER JACOBS CHUCK.....	89



DHS Platten

DHS Hip Screw Plates

Material (material):	ISO 5832-1
Schaftdicke (thickness):	6,0 mm
Schaftbreite (width):	19,0 mm
Lochabstand (hole spacing):	16,0 mm
Zylinderlänge (barrel length):	38,0 mm

Art.Nr. Item no.	Grad degree	Löcher Holes
6000-2503	125	3
6000-2504	125	4
6000-2505	125	5
6000-2506	125	6
6000-3002	130	2
6000-3003	130	3
6000-3004	130	4
6000-3005	130	5
6000-3006	130	6
6000-3008	130	8
6000-3010	130	10
6000-3012	130	12
6000-3014	130	14
6000-3502	135	2
6000-3503	135	3
6000-3504	135	4
6000-3505	135	5
6000-3506	135	6
6000-3507	135	7
6000-3508	135	8
6000-3509	135	9
6000-3510	135	10
6000-3512	135	12
6000-3514	135	14
6000-3516	135	16
6000-4002	140	2
6000-4003	140	3
6000-4004	140	4
6000-4005	140	5
6000-4006	140	6
6000-4008	140	8
6000-4010	140	10
6000-4012	140	12
6000-4014	140	14





DHS Platten

DHS Hip Screw Plates

Material (material):	ISO 5832-1
Schaftdicke (thickness):	6,0 mm
Schaftbreite (width):	19,0 mm
Lochabstand (hole spacing):	16,0 mm
Zylinderlänge (barrel length):	38,0 mm

Art.Nr. Item no.	Grad degree	Löcher Holes
6000-4502	145	2
6000-4503	145	3
6000-4504	145	4
6000-4505	145	5
6000-4506	145	6
6000-4508	145	8
6000-4510	145	10
6000-4512	145	12
6000-4514	145	14
<hr/>		
6000-5002	150	2
6000-5003	150	3
6000-5004	150	4
6000-5005	150	5
6000-5006	150	6
6000-5008	150	8
6000-5010	150	10
6000-5012	150	12
6000-5014	150	14



DHS Platten, kurzer Zylinder

DHS Hip Screw Plates Short Barrel

Material (material):	ISO 5832-1
Schaftdicke (thickness):	6,0 mm
Schaftbreite (width):	19,0 mm
Lochabstand (hole spacing):	16,0 mm
Zylinderlänge (barrel length):	25,0 mm

Art.Nr. Item no.	Grad degree	Löcher Holes
6001-3503	135	3
6001-3504	135	4
6001-3505	135	5
6001-3506	135	6





DCS Suprakondyläre Platten

DCS Supracondylar Plates

Material (material):	ISO 5832-1
Schaftdicke (thickness):	6,0 mm
Schaftbreite (width):	19,0 mm
Lochabstand (hole spacing):	16,0 mm
Zylinderlänge (barrel length):	38,0 mm

Art.Nr. Item no.	Grad degree	Löcher Holes
6000-9504	95	4
6000-9505	95	5
6000-9506	95	6
6000-9508	95	8
6000-9510	95	10
6000-9512	95	12
6000-9514	95	14
6000-9516	95	16
6000-9518	95	18
6000-9520	95	20
6000-9522	95	22



DHS Zugschrauben

DHS Lag Screws

Material (material):	ISO 5832-1
Gewinde (thread):	12,7 mm
Gewindelänge (threads length):	22,4 mm

Art.Nr. Item no.	Länge mm Length mm
6000-0050	50
6000-0055	55
6000-0060	60
6000-0065	65
6000-0070	70
6000-0075	75
6000-0080	80
6000-0085	85
6000-0090	90
6000-0095	95
6000-0100	100
6000-0105	105
6000-0110	110
6000-0115	115
6000-0120	120
6000-0125	125
6000-0130	130
6000-0135	135
6000-0140	140
6000-0145	145





DHS Kompressionsschraube

DHS Compression Screws

Material (material): ISO 5832-1

Art.Nr. Item no.	Länge mm Length mm
6000-0036	36

Mini Fragment Platten (mini fragment plates)

1,5mm Mini-Fragment Platte

1,5mm Mini-Plate, straight

Material (material):	ISO 5832-1
Plattendicke (thickness):	1,0 mm
Plattenbreite (width):	3,8 mm
Lochabstand (hole spacing):	5,0 mm

Art.Nr. Item no.	Länge mm length mm	Löcher Holes
6010-0003	15	3
6010-0004	20	4
6010-0005	25	5
6010-0006	30	6
6010-0020	100	20



1,5mm T-Platte

1,5mm T-Plate

Material (material):	ISO 5832-1
Plattendicke (thickness):	1,0 mm
Plattenbreite (width):	3,8 mm
Lochabstand (hole spacing):	5,0 mm

Art.Nr. Item no.	Länge mm length mm	Löcher (Schaft) holes (shaft)	Löcher (Kopf) holes (head)
6010-0339	50	9	3
6010-0349	50	9	4



1,5 mm H-Platte

1,5 mm H-Plate

Material (material):	ISO 5832-1
Plattendicke (thickness):	1,0 mm
Plattenbreite (width):	8,2 mm

Art.Nr. Item no.	Länge mm length mm	Löcher Holes
6010-0804	9	4



1,5 mm Kondylen-Platte

1,5mm Condylar Plates

Material (material):	ISO 5832-1
Plattendicke (thickness):	1,0 mm
Plattenbreite (width):	3,5 mm
Lochabstand (hole spacing):	5,0 mm

Art.Nr. Item no.	Grad degree	Löcher Holes
6010-1106	links left	6
6010-1206	rechts right	6





2,0 mm Mini DCP-Platte, gerade

2,0 mm Mini DCP Plate, straight

Material (material):	ISO 5832-1
Plattendicke (thickness):	1,0 mm
Plattenbreite (width):	5,0 mm
Lochabstand (hole spacing):	6,0 mm

Art.Nr. Item no.	Länge mm length mm	Löcher Holes
6011-0003	17	3
6011-0004	23	4
6011-0005	29	5
6011-0006	35	6
6011-0007	41	7
6011-0008	47	8
6011-0009	53	9
6011-0020	119	20
6011-0048	251	50



2,0 mm Kompressions-Platte, gerade

2,0 mm Compression Plate, straight

Material (material):	ISO 5832-1
Plattendicke (thickness):	1,2 mm
Plattenbreite (width):	5,0 mm
Lochabstand (hole spacing):	5,0 mm

Art.Nr. Item no.	Länge mm length mm	Löcher Holes
6011-0022	100	20



1,5 / 2,0 mm Zuschneide-Platte

1,5 / 2,0 mm Cutting Plate

Material (material):	ISO 5832-1
Plattendicke (thickness):	1,0 mm
Plattenbreite (width):	7,0 mm
Lochabstand (hole spacing):	6,0 mm

Art.Nr. Item no.	Länge mm length mm	Löcher Holes
6011-0050	302	50



2,0 mm L-Platte, 90° links

2,0 mm L-Plate, 90° left

Material (material):	ISO 5832-1
Plattendicke (thickness):	1,0 mm
Plattenbreite (width):	5,0 mm
Lochabstand (hole spacing):	6,0 mm

Art.Nr. Item no.	Länge mm length mm	Löcher Holes
6011-0102	18	2





Mini Fragment Platten (mini fragment plates)

2,0 mm L-Platte, 90° rechts

2,0 mm L-Plate, 90° right

Material (material): ISO 5832-1
Plattendicke (thickness): 1,0 mm
Plattenbreite (width): 5,0 mm
Lochabstand (hole spacing): 6,0 mm

Art.Nr. Item no.	Länge mm length mm	Löcher Holes
6011-0202	18	2



2,0 mm T-Platte

2,0 mm T-Plate

Material (material): ISO 5832-1
Plattendicke (thickness): 1,0 mm
Plattenbreite (width): 5,0 mm
Lochabstand (hole spacing): 6,0 mm

Art.Nr. Item no.	Länge mm length mm	Löcher Holes
6011-0302	18	2



2,0 mm L-Platte, schräg links

2,0 mm L-Plate oblique left

Material (material): ISO 5832-1
Plattendicke (thickness): 1,0 mm
Plattenbreite (width): 5,0 mm
Lochabstand (hole spacing): 6,0 mm

Art.Nr. Item no.	Länge mm length mm	Löcher Holes
6011-0402	20	2



2,0 mm L-Platte, schräg rechts

2,0 mm L-Plate, oblique right

Material (material): ISO 5832-1
Plattendicke (thickness): 1,0 mm
Plattenbreite (width): 5,0 mm
Lochabstand (hole spacing): 6,0 mm

Art.Nr. Item no.	Länge mm length mm	Löcher Holes
6011-0502	18	2





2,0 mm T-Platten

2,0 mm T-Plates

Material (material):	ISO 5832-1
Plattendicke (thickness):	1,2 mm
Plattenbreite (width):	5,0 mm
Lochabstand (hole spacing):	5,0 mm

Art.Nr. Item no.	Länge mm length mm	Löcher (Schaft) Holes (shaft)	Löcher (Kopf) Holes (head)
6011-0338	45	8	3
6011-0339	50	9	3
6011-0349	50	9	4



2,0 mm H-Platte

2,0 mm H-Plate

Material (material):	ISO 5832-1
Plattendicke (thickness):	1,0 mm
Plattenbreite (width):	11,0 mm

Art.Nr. Item no.	Länge mm length mm	Löcher Holes
6011-0804	9,0	4



2,0 mm Mini DCP Platten

2,0 mm Mini DCP Plates

Material (material):	ISO 5832-1
Plattendicke (thickness):	1,0 mm
Plattenbreite (width):	5,0 mm

Art.Nr. Item no.	Länge mm length mm	Löcher Holes
6011-1004	22	4
6011-1005	27	5
6011-1006	32	6
6011-1007	37	7
6011-1008	42	8





Mini Fragment Platten (mini fragment plates)

2,0 mm Mini DCP Platten

2,0 mm Mini DCP Plates

Material (material): ISO 5832-1
Plattendicke (thickness): 1,5 mm
Plattenbreite (width): 5,0 mm

Art.Nr. Item no.	Länge mm length mm	Löcher Holes
6011-1014	22	4
6011-1015	27	5
6011-1016	32	6
6011-1017	37	7
6011-1018	42	8
6011-1019	47	9
6011-1020	52	10
6011-1021	57	11
6011-1022	62	12
6011-1030	102	20



2,0 mm Kondylen-Platten

2,0 mm Condylar Plates

Material (material): ISO 5832-1
Plattendicke (thickness): 1,2 mm
Plattenbreite (width): 5,0 mm
Lochabstand (spacing): 5,0 mm

Art.Nr. Item no.	Länge mm length mm	Löcher Holes
6011-1106	links left	6
6011-1206	rechts right	6



2,0 mm Adaptions-Platte

2,0 mm Adaption Plate

Material (material): ISO 5832-1
Plattendicke (thickness): 1,0 mm
Plattenbreite (width): 5,0 mm
Lochabstand (hole spacing): 5,0 mm

Art.Nr. Item no.	Länge mm length mm	Löcher Holes
6011-1420	100	20





2,0 mm LC / DCP Mini Platten

2,0 mm LC / DCP Mini Plates

Material (material):	ISO 5832-1
Plattendicke (thickness):	1,0 mm
Plattenbreite (width):	4,0 mm
Lochabstand (hole spacing):	6,0 mm

Art.Nr. Item no.	Länge mm length mm	Löcher Holes
6011-2004	23	4
6011-2005	29	5
6011-2006	35	6
6011-2007	41	7
6011-2008	47	8
6011-2009	53	9
6011-2010	59	10
6011-2020	119	20





Klein Fragment Platten (small fragment plates)

2,7 mm DCP Kompressions-Platten

2,7 mm Small Fragment DCP Plate

Material (material):	ISO 5832-1
Plattendicke (thickness):	2-6 Loch(hole): 1,0 mm 7-12Loch(hole): 2,5mm
Plattenbreite (width):	8,0 mm
Lochabstand (hole spacing):	8,0 mm
Lochabstand Mitte (hole spacing middle)	11,0mm

Art.Nr. Item no.	Länge mm length mm	Löcher Holes
6012-0002	20	2
6012-0002-L	26	2
6012-0003	28	3
6012-0004	36	4
6012-0005	44	5
6012-0006	52	6
6012-0007	60	7
6012-0008	68	8
6012-0009	76	9
6012-0010	84	10
6012-0011	92	11
6012-0012	100	12
6012-0013	108	13
6012-0014	116	14



2,7 mm L-Platte, 90° links

2,7 mm L-Plate 90° left

Material (material):	ISO 5832-1
Plattendicke (thickness):	1,2 mm
Plattenbreite (width):	7,0 mm
Lochabstand (hole spacing):	8,0 mm

Art.Nr. Item no.	Länge mm length mm	Löcher Holes
6012-0103	32	3



2,7 mm L-Platte, 90° rechts

2,7 mm L-Plate 90° right

Material (material):	ISO 5832-1
Plattendicke (thickness):	1,2 mm
Plattenbreite (width):	7,0 mm
Lochabstand (hole spacing):	8,0 mm

Art.Nr. Item no.	Länge mm length mm	Löcher Holes
6012-0203	32	3





2,7 mm T-Platten

2,7 mm T- Plates

Material (material):	ISO 5832-1
Plattendicke (thickness):	1,2 mm
Plattenbreite (width):	7,0 mm
Lochabstand (hole spacing):	8,0 mm

Art.Nr. Item no.	Länge mm length mm	Löcher Holes
6012-0303	32	3
6012-0304	40	4
6012-0305	48	5
6012-0306	56	6
6012-0307	64	7
6012-0308	72	8



2,7 mm L-Platte, schräg links

2,7 mm L-Plate oblique left

Material (material):	ISO 5832-1
Plattendicke (thickness):	1,2 mm
Plattenbreite (width):	7,2 mm
Lochabstand (hole spacing):	8,0 mm

Art.Nr. Item no.	Länge mm length mm	Löcher Holes
6012-0403	34,5	3



2,7 mm L-Platte, schräg rechts

2,7 mm L-Plate oblique right

Material (material):	ISO 5832-1
Plattendicke (thickness):	1,2 mm
Plattenbreite (width):	7,2 mm
Lochabstand (hole spacing):	8,0 mm

Art.Nr. Item no.	Länge mm length mm	Löcher Holes
6012-0403	34,5	3



2,7 mm Multifragment-Platte

2,7 mm Multit Fragment Plate

Material (material):	ISO 5832-1
Plattendicke (thickness):	1,2 mm
Plattenbreite (width):	14,5 mm
Lochabstand (hole spacing):	8,0 mm

Art.Nr. Item no.	Länge mm length mm	Löcher Holes
6012-0907	44,5	7



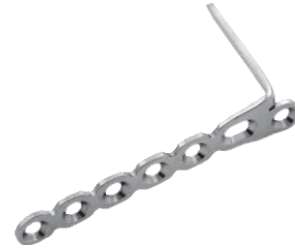


2,7 mm Kondylen-Platten

2,7 mm Condylar Plates

Material (material):	ISO 5832-1
Plattendicke (thickness):	1,5 mm
Plattenbreite (width):	7,0 mm
Lochabstand (hole spacing):	8,0 mm

Art.Nr. Item no.	Länge mm length mm	Löcher Holes
6012-1106	links left	6
6012-1206	rechts right	6



2,7 mm LC / DCP Kompressions-Platten

2,7 mm LC / DCP Compression Plates

Material (material):	ISO 5832-1
Plattendicke (thickness):	2-6Loch(hole) 1,2 mm 7-12Loch(hole) 2,5mm
Plattenbreite (width):	8,0 mm
Lochabstand (hole spacing):	11,0 mm
Lochabstand Mitte (hole spacing middle)	11,0mm

Art.Nr. Item no.	Länge mm length mm	Löcher Holes
6012-2002	20	2
6012-2003	28	3
6012-2004	36	4
6012-2005	44	5
6012-2006	52	6
6012-2007	60	7
6012-2008	68	8
6012-2009	76	9
6012-2010	84	10
6012-2011	92	11
6012-2012	100	12
6012-2014	116	14





3,5 mm DCP Kompressions-Platten

3,5 mm DCP Compression Plates

Material (material):	ISO 5832-1
Plattendicke (thickness):	3,4 mm
Plattenbreite (width):	10,0 mm
Lochabstand (hole spacing):	12,0 mm
Lochabstand Mitte (hole spacing middle)	16,0 mm

Art.Nr. Item no.	Länge mm length mm	Löcher Holes
6020-0002	26	2
6020-0003	38	3
6020-0004	50	4
6020-0005	62	5
6020-0006	74	6
6020-0007	86	7
6020-0008	98	8
6020-0009	110	9
6020-0010	122	10
6020-0011	134	11
6020-0012	146	12
6020-0013	158	13
6020-0014	170	14
6020-0016	194	16
6020-0018	218	18
6020-0020	242	20
6020-0022	266	22



3,5 mm LC / DCP Kompressions-Platten

3,5 mm LC / DCP Compression Plates

Material (material):	ISO 5832-1
Plattendicke (thickness):	4,0 mm
Plattenbreite (width):	11,5 mm
Lochabstand (hole spacing):	13,0 mm

Art.Nr. Item no.	Länge mm length mm	Löcher Holes
6020-2004	51	4
6020-2005	64	5
6020-2006	77	6
6020-2007	90	7
6020-2008	103	8
6020-2009	116	9
6020-2010	129	10
6020-2011	142	11
6020-2012	155	12





3,5 mm Drittelrohr Platten

3,5 mm 1/3 Tubular Plates

Material (material):	ISO 5832-1
Plattendicke (thickness):	1,1 mm
Plattenbreite (width):	9,0 mm
Lochabstand (hole spacing):	12,0 mm
Lochabstand Mitte (hole spacing middle)	16,0 mm

Art.Nr. Item no.	Länge mm length mm	Löcher Holes
6022-0002	25	2
6022-0003	37	3
6022-0004	49	4
6022-0005	61	5
6022-0006	73	6
6022-0007	85	7
6022-0008	97	8
6022-0009	109	9
6022-0010	121	10
6022-0011	133	11
6022-0012	145	12
6022-0014	169	14



3,5 mm Drittelrohr Platten mit Kragen

3,5 mm 1/3 Tubular Plates with collar

Material (material):	ISO 5832-1
Plattendicke (thickness):	1,1 mm
Plattenbreite (width):	9,0 mm
Lochabstand (hole spacing):	12,0 mm
Lochabstand Mitte (hole spacing middle)	16,0 mm

Art.Nr. Item no.	Länge mm length mm	Löcher Holes
6022-1002	26	2
6022-1003	38	3
6022-1004	50	4
6022-1005	62	5
6022-1006	74	6
6022-1007	86	7
6022-1008	98	8
6022-1009	110	9
6022-1010	122	10
6022-1011	134	11
6022-1012	146	12





3,5 mm Verstärkte Kleinfragment Platten

3,5 mm Reinforced Small Fragment Plates

Material (material):	ISO 5832-1
Plattendicke (thickness):	3,6 mm
Plattenbreite (width):	12,0 mm
Lochabstand (hole spacing):	12,0 mm
Lochabstand Mitte (hole spacing middle)	16,0 mm

Art.Nr. Item no.	Länge mm length mm	Löcher Holes
6024-0005	62	5
6024-0006	74	6
6024-0007	86	7
6024-0008	98	8
6024-0009	110	9
6024-0010	122	10
6024-0011	134	11
6024-0012	146	12
6024-0013	158	13
6024-0014	170	14
6024-0016	194	16
6024-0018	218	18
6024-0020	242	20
6024-0022	266	22



3,5 mm Verstärkte LC Kleinfragment Platten

3,5 mm Reinforced LC Small Fragment Plates

Material (material):	ISO 5832-1
Plattendicke (thickness):	3,6 mm
Plattenbreite (width):	12,0 mm
Lochabstand (hole spacing):	12,0 mm
Lochabstand Mitte (hole spacing middle)	13,0 mm

Art.Nr. Item no.	Länge mm length mm	Löcher Holes
6024-2007	86	7
6024-2008	98	8
6024-2009	110	9
6024-2010	122	10
6024-2011	134	11
6024-2012	146	12
6024-2013	158	13
6024-2014	170	14
6024-2016	194	16





Klein Fragment Platten (small fragment plates)

3,5 mm T-Platten, rechtwinklig

3,5 mm T-Plate right angle

Material (material): ISO 5832-1
Plattendicke (thickness): 1,0 mm
Plattenbreite (width): 10,0 mm
Breite T (width T): 24,0 – 31,0mm

Art.Nr. Item no.	Länge mm length mm	Löcher Holes	Löcher (Kopf) Holes (head)
6026-0333	50	3	3
6026-0334	56	4	3
6026-0344	56	4	4
6026-0353	67	5	3
6026-0364	78	6	4



3,5 mm T-Platten, schräg

3,5 mm T-Plate oblique

Material (material): ISO 5832-1
Plattendicke (thickness): 1,5 mm
Plattenbreite (width): 10,0 mm
Breite T (width T): 23,0 mm

Art.Nr. Item no.	Länge mm length mm	Löcher Holes	Löcher (Kopf) Holes (head)
6026-0933	52	3	3
6026-0943	63	4	3
6026-0953	73	5	3



3,5 mm Kleeblatt Platten

3,5 mm Cloverleaf Plate

Material (material): ISO 5832-1
Plattendicke (thickness): 2,0 mm
Plattenbreite (width): 15,0 mm
Vreite T (width T): 39,5 mm

Art.Nr. Item no.	Länge mm length mm	Löcher Holes
6028-0003	88	3
6028-0004	104	4
6028-0005	120	5
6028-0006	136	6
6028-0007	152	7
6028-0008	168	8
6028-0009	184	9
6028-0010	200	10
6028-0012	216	12





3,5 mm Clavicula Platte

3,5 mm Clavicula Plate

Material (material): ISO 5832-1
Plattendicke (thickness): 2,9 mm
Plattenbreite (width): 10,0 mm

Art.Nr. Item no.	Länge mm length mm	Löcher Holes	Ausrichtung Direction
6028-1104	95	4	Left
6028-1105	107	5	Left
6028-1106	119	6	Left
6028-1204	95	4	Right
6028-1205	107	5	Right
6028-1206	119	6	Right



3,5 mm Kalkaneal Platten

3,5 mm Calcaneus Plate

Material (material): ISO 5832-1
Plattendicke (thickness): 1,26 mm
Breite T (width T): 29,5/19,0 mm

Art.Nr. Item no.	Länge mm length mm	Löcher Holes
6029-0060	60	14
6029-0070	70	14





4,5 mm DCP Kompressions-Platten, schmal

4,5 mm DCP Compression Plates, small

Material (material):	ISO 5832-1
Plattendicke (thickness):	4,0 mm
Plattenbreite (width):	12,0 mm
Lochabstand (hole spacing):	16,0 mm
Lochabstand Mitte (hole spacing middle)	25,0 mm

Art.Nr. Item no.	Länge mm length mm	Löcher Holes
6030-0002	39	2
6030-0003	55	3
6030-0004	71	4
6030-0005	87	5
6030-0006	103	6
6030-0007	119	7
6030-0008	135	8
6030-0009	151	9
6030-0010	167	10
6030-0011	183	11
6030-0012	199	12
6030-0013	215	13
6030-0014	231	14
6030-0015	247	15
6030-0016	263	16
6030-0018	295	18
6030-0020	327	20
6030-0022	359	22
6030-0024	391	24





4,5 mm LC / DCP Kompressions-Platten, schmal
4,5 mm LC / DCP Compression Plates, small

Material (material): ISO 5832-1
Plattendicke (thickness): 4,2 mm
Plattenbreite (width): 13,5 mm
Lochabstand (hole spacing): 18,0 mm

Art.Nr. Item no.	Länge mm length mm	Löcher Holes
6030-2002	34	2
6030-2003	52	3
6030-2004	70	4
6030-2005	88	5
6030-2006	106	6
6030-2007	124	7
6030-2008	142	8
6030-2009	160	9
6030-2010	178	10
6030-2011	196	11
6030-2012	214	12
6030-2013	232	13
6030-2014	250	14
6030-2015	268	15
6030-2016	286	16





4,5 mm LC / DCP Kompressions-Platten, breit

4,5 mm LC / DCP Compression Plates, broad

Material (material): ISO 5832-1
Plattendicke (thickness): 5,0 mm
Plattenbreite (width): 16,2 mm
Lochabstand (hole spacing): 16,0 mm
Lochabstand Mitte (hole spacing middle) 25,0 mm

Art.Nr. Item no.	Länge mm length mm	Löcher Holes
6031-0002	39	2
6031-0003	55	3
6031-0004	71	4
6031-0005	87	5
6031-0006	103	6
6031-0007	119	7
6031-0008	135	8
6031-0009	151	9
6031-0010	167	10
6031-0011	183	11
6031-0012	199	12
6031-0013	215	13
6031-0014	231	14
6031-0015	247	15
6031-0016	263	16
6031-0017	279	17
6031-0018	295	18
6031-0020	327	20
6031-0022	359	22
6031-0024	391	24
6031-0026	423	26





4,5 mm LC / DCP Kompressions-Platten, breit

4,5 mm LC / DCP Compression Plates, broad

Material (material):	ISO 5832-1
Plattendicke (thickness):	5,2 mm
Plattenbreite (width):	17,5 mm
Lochabstand (hole spacing):	18,0 mm

Art.Nr. Item no.	Länge mm length mm	Löcher Holes
6031-2006	106	6
6031-2007	124	7
6031-2008	142	8
6031-2009	160	9
6031-2010	178	10
6031-2011	196	11
6031-2012	214	12
6031-2013	232	13
6031-2014	250	14
6031-2015	268	15
6031-2016	286	16
6031-2017	304	17
6031-2018	322	18



4,5 mm Halbrohr Platten

4,5 mm Semi Tubular Plates

Material (material):	ISO 5832-1
Plattendicke (thickness):	1,1 mm
Plattenbreite (width):	12,0 mm
Lochabstand (hole spacing):	16,0 mm
Lochabstand Mitte (hole spacing middle)	26,0 mm

Art.Nr. Item no.	Länge mm length mm	Löcher Holes
6032-0002	39	2
6032-0003	55	3
6032-0004	71	4
6032-0005	87	5
6032-0006	103	6
6032-0007	119	7
6032-0008	135	8
6032-0009	151	9
6032-0010	167	10
6032-0011	183	11
6032-0012	199	12





Groß Fragment Platten (large fragment plates)

4,5 mm große T-Platten

4,5 mm T-Plate large

Material (material):	ISO 5832-1
Plattendicke (thickness):	2,0 mm
Plattenbreite (width):	17,0 mm
Kopfbreite (head width):	33,0 mm
Lochabstand (hole spacing):	16,0 mm

Art.Nr. Item no.	Länge mm length mm	Löcher Holes
6032-0012	199	12
6032-0012	199	12
6032-0012	199	12
6032-0012	199	12
6032-0012	199	12
6032-0012	199	12
6032-0012	199	12
6032-0012	199	12
6032-0012	199	12
6032-0012	199	12



4,5 mm L-Abstützplatten

4,5 mm L- Buttress Plates

Material (material):	ISO 5832-1
Plattendicke (thickness):	2,0 mm
Plattenbreite (width):	16,0 mm
Kopfbreite (head width):	33,0 mm
Lochabstand (hole spacing):	16,0 mm

Art.Nr. Item no.	Länge mm length mm	Löcher Holes	Ausrichtung Direction
6034-0603	71	3	Left angled for right leg
6034-0604	87	4	Left angled for right leg
6034-0605	103	5	Left angled for right leg
6034-0606	119	6	Left angled for right leg
6034-0608	151	8	Left angled for right leg
6034-0610	183	10	Left angled for right leg
6034-0703	71	3	Right angled for left leg
6034-0704	87	4	Right angled for left leg
6034-0705	103	5	Right angled for left leg
6034-0706	119	6	Right angled for left leg
6034-0708	151	8	Right angled for left leg
6034-0710	183	10	Right angled for left leg





4,5 mm T-Abstützplatten

4,5 mm T-Buttress Plates

Material (material):	ISO 5832-1
Plattendicke (thickness):	2,0 mm
Plattenbreite (width):	17,0 mm
Kopfbreite (head width):	33,0 mm
Lochabstand (hole spacing):	16,0 mm

Art.Nr. Item no.	Länge mm length mm	Löcher Holes
6034-0804	84	4
6034-0805	100	5
6034-0806	116	6
6034-0807	132	7
6034-0808	148	8



4,5 mm Löffelplatten

4,5 mm Spoon Plates

Material (material):	ISO 5832-1
Plattendicke (thickness):	2,0 mm
Kopfbreite (head width):	34,0 mm

Art.Nr. Item no.	Länge mm length mm	Löcher Holes
6039-0005	100	5
6039-0006	120	6



4,5 mm Kondylenabstützplatten, distal

4,5 mm Condylar Buttress Plates

Material (material):	ISO 5832-1
Plattendicke (thickness):	5,0 mm
Plattenbreite (width):	16,0 mm
Lochabstand (hole spacing):	16,0 mm

Art.Nr. Item no.	Länge mm length mm	Löcher Holes	Ausrichtung Direction
6040-0107	158	7	For left leg
6040-0109	190	9	For left leg
6040-0111	222	11	For left leg
6040-0113	254	13	For left leg
6040-0115	286	15	For left leg
6040-0207	158	7	For right leg
6040-0209	190	9	For right leg
6040-0211	222	11	For right leg
6040-0213	254	13	For right leg
6040-0215	286	15	For right leg





4,5 mm Distale Femur Platten, lateral

4,5 mm Distal Femoral Plates, lateral

Material (material):	ISO 5832-1
Plattendicke (thickness):	3,2 mm
Plattenbreite (width):	16,0 mm
Kopfbreite (head width):	24,0 mm
Lochabstand (hole spacing):	18,0 mm



Art.Nr. Item no.	Länge mm length mm	Löcher Holes	Ausrichtung Direction
6041-0105	86	5	For left leg
6041-0107	122	7	For left leg
6041-0109	158	9	For left leg
6041-0111	194	11	For left leg
6041-0113	230	13	For left leg
6041-0205	86	5	For right leg
6041-0207	122	7	For right leg
6041-0209	158	9	For right leg
6041-0211	194	11	For right leg
6041-0213	230	13	For right leg

4,5 mm Proximale Tibia Platten, lateral

4,5 mm Proximal Tibial Plates, lateral

Material (material):	ISO 5832-1
Plattendicke (thickness):	3,2 mm
Plattenbreite (width):	16,0 mm
Kopfbreite (head width):	24,0 mm
Lochabstand (hole spacing):	18,0 mm



Art.Nr. Item no.	Länge mm length mm	Löcher Holes	Ausrichtung Direction
6042-0105	86	5	For left leg
6042-0107	122	7	For left leg
6042-0109	158	9	For left leg
6042-0111	194	11	For left leg
6042-0113	230	13	For left leg
6042-0205	86	5	For right leg
6042-0207	122	7	For right leg
6042-0209	158	9	For right leg
6042-0211	194	11	For right leg
6042-0213	230	13	For right leg



4,5 mm Tibiakopf Abstützplatten, lateral

4,5 mm Lateral Tibial Head Buttress Plate

Material (material):	ISO 5832-1
Plattendicke (thickness):	4,0 mm
Plattenbreite (width):	14,0 mm
Lochabstand (hole spacing):	16,0 mm



Art.Nr. Item no.	Länge mm length mm	Löcher Holes	Ausrichtung Direction
6043-0105	118	5	Right angled for left leg
6043-0107	150	7	Right angled for left leg
6043-0109	182	9	Right angled for left leg
6043-0111	214	11	Right angled for left leg
6043-0113	246	13	Right angled for left leg
6043-0205	118	5	Left angled for right leg
6043-0207	150	7	Left angled for right leg
6043-0209	182	9	Left angled for right leg
6043-0211	214	11	Left angled for right leg
6043-0213	246	13	Left angled for right leg

4,5 mm Distale Tibia Platten, medial

4,5 mm Distal Tibial Plates, medial

Material (material):	ISO 5832-1
Plattendicke (thickness):	3,2 mm
Plattenbreite (width):	16,0 mm
Kopfbreite (head width):	24,0 mm
Lochabstand (hole spacing):	18,0 mm



Art.Nr. Item no.	Länge mm length mm	Löcher Holes	Ausrichtung Direction
6044-0105	86	5	For left leg
6044-0107	122	7	For left leg
6044-0109	158	9	For left leg
6044-0111	194	11	For left leg
6044-0113	230	13	For left leg
6044-0205	86	5	For right leg
6044-0207	122	7	For right leg
6044-0209	158	9	For right leg
6044-0211	194	11	For right leg
6044-0213	230	13	For right leg



Schmale Verlängerungsplatten 8-Löcher

Lengthening Plates small, 8 holes

Material (material):	ISO 5832-1
Plattendicke (thickness):	4,0 mm
Plattenbreite (width):	12,0 mm
Lochabstand (hole spacing):	12,0 mm



Art.Nr. Item no.	Länge mm length mm	Verlängerung bis mm Lengthening mm
6045-0125	125	30
6045-0135	135	40
6045-0145	145	50
6045-0155	155	60
6045-0165	165	70
6045-0175	175	80

Breite Verlängerungsplatten 8-Löcher

Lengthening Plates broadl, 8 holes

Material (material):	ISO 5832-1
Plattendicke (thickness):	5,0 mm
Plattenbreite (width):	16,0 mm
Lochabstand (hole spacing):	12,0 mm



Art.Nr. Item no.	Länge mm length mm	Verlängerung bis mm Lengthening mm
6046-0125	125	30
6046-0135	135	40
6046-0145	145	50
6046-0155	155	60
6046-0165	165	70

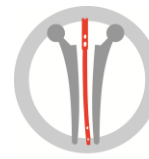
Breite Verlängerungsplatten 10-Löcher

Lengthening Plates broadl, 10 holes

Material (material):	ISO 5832-1
Plattendicke (thickness):	5,0 mm
Plattenbreite (width):	16,0 mm
Lochabstand (hole spacing):	12,0 mm



Art.Nr. Item no.	Länge mm length mm	Verlängerung bis mm Lengthening mm
6047-0180	180	60
6047-0190	190	70
6047-0200	200	80
6047-0210	210	90
6047-0220	220	100
6047-0230	230	110
6047-0240	240	120
6047-0250	250	130



2,7 mm Rekonstruktions Platten gerade

2,7 mm reconstruction plates straight

Material (material):	ISO 5832-1
Plattendicke (thickness):	3,1 mm
Plattenbreite (width):	8,0 mm
Lochabstand (hole spacing):	8,0 mm

Art.Nr. Item no.	Länge mm length mm	Löcher Holes
6051-0005	40	5
6051-0006	48	6
6051-0008	64	8
6051-0010	80	10
6051-0012	96	12
6051-0014	112	14
6051-0016	128	16
6051-0018	144	18
6051-0020	160	20
6051-0022	176	22
6051-0024	192	24



3,5 mm Rekonstruktions Platten gerade

3,5 mm reconstruction plates straight

Material (material):	ISO 5832-1
Plattendicke (thickness):	2,8 mm
Plattenbreite (width):	10,0 mm
Lochabstand (hole spacing):	12,0 mm

Art.Nr. Item no.	Länge mm length mm	Löcher Holes
6050-0003	34	3
6050-0004	46	4
6050-0005	58	5
6050-0006	70	6
6050-0007	82	7
6050-0008	94	8
6050-0009	106	9
6050-0010	118	10
6050-0011	130	11
6050-0012	142	12
6050-0013	154	13
6050-0014	166	14
6050-0015	178	15
6050-0016	190	16
6050-0018	214	18
6050-0020	238	20
6050-0022	262	22





3,5 mm Rekonstruktions Platten gebogen

3,5 mm reconstruction plates curved

Material (material):	ISO 5832-1
Plattendicke (thickness):	3,6 mm
Plattenbreite (width):	10,0 mm
Lochabstand (hole spacing):	12,0 mm

Art.Nr. Item no.	Länge mm length mm	Löcher Holes
6050-0106	70	6
6050-0107	82	7
6050-0108	94	8
6050-0109	106	9
6050-0110	118	10
6050-0111	130	11
6050-0112	142	12
6050-0114	166	14
6050-0116	190	16
6050-0118	214	18



4,5 mm Rekonstruktions Platten gerade

4,5 mm reconstruction plates straight

Material (material):	ISO 5832-1
Plattendicke (thickness):	2,9 mm
Plattenbreite (width):	12,0 mm
Lochabstand (hole spacing):	16,0 mm

Art.Nr. Item no.	Länge mm length mm	Löcher Holes
6052-0003	45	3
6052-0004	61	4
6052-0005	77	5
6052-0006	93	6
6052-0007	109	7
6052-0008	125	8
6052-0009	141	9
6052-0010	157	10
6052-0011	173	11
6052-0012	189	12
6052-0013	205	13
6052-0014	221	14
6052-0015	237	15
6052-0016	253	16



**3,5 mm Klingen-Platten 3 Löcher**

3,5 mm Blade Plates 3 holes

Material (material): ISO 5832-1
 Plattendicke (thickness): 4,5 mm
 Plattenbreite (width): 14,0 mm
 Klingenbreite (blade width): 11,7 mm

Art.Nr. Item no.	Klingenlänge mm blade length mm	Distanz mm distance mm	Grad degree
6053-0012	25	7	87
6053-0014	32	7	87
6053-0112	25	12	87
6053-0114	32	12	87

**3,5 mm Kinder-Osteotomie-Platten**

3,5 mm Infant Osteotomy Plates

Material (material): ISO 5832-1
 Plattendicke (thickness): 2,0 mm
 Plattenbreite (width): 11,0 mm
 Lochabstand (hole spacing): 10,0 mm

Art.Nr. Item no.	Klingenlänge mm blade length mm	Grad degree	Löcher holes
6053-1012	30	115	2
6053-1013	35	115	3

**4,5 mm Klingen-Platten für Kinder 3/*4 Löcher**

4,5 mm Blade Plates for children 3/*4 holes

Material (material): ISO 5832-1
 Plattendicke (thickness): 4,5 mm
 Plattenbreite (width): 11,5 mm
 Klingenbreite (blade width): 11,5 mm

Art.Nr. Item no.	Klingenlänge mm blade length mm	Distanz mm distance mm	Grad degree
6053-2012	35	8	80
6053-2014	45	8	80
6053-2112	35	8	90
6053-2114	45	8	90
6053-2118	65	8	90
6053-2212	35	8	100
6053-2214	45	8	100
6053-2218	65	8	100
6053-3119*	70	8	90
6053-3219*	70	8	100





4,5 mm Osteotomie-Platten für Jugendliche 3 Löcher

4,5 mm Blade Plates Adolescent 3 holes

Material (material):	ISO 5832-1
Plattendicke (thickness):	4,5 mm
Plattenbreite (width):	14,0 mm
Klingenbreite (blade width):	11,7 mm

Art.Nr. Item no.	Klingenlänge mm blade length mm	Distanz mm distance mm	Grad degree
6054-0012	40	10	87
6054-0014	50	10	87
6054-0112	40	15	87
6054-0114	50	15	87
6054-0116	60	15	87



Kondylen-Platten Klein-Statur 95°

Condylar Plates small-stature 95°

Material (material):	ISO 5832-1
Plattendicke (thickness):	4,5 mm
Plattenbreite (width):	14,0 mm
Klingenbreite (blade width):	11,7 mm

Art.Nr. Item no.	Klingenlänge mm blade length mm	Länge Schaft mm Length shaft mm	Löcher holes
6054-0540	40	92	5
6054-0550	50	92	5
6054-0560	60	92	5
6054-0570	70	92	5
6054-0740	40	124	7
6054-0750	50	124	7
6054-0760	60	124	7
6054-0770	70	124	7
6054-0940	40	156	9
6054-0950	50	156	9
6054-0960	60	156	9
6054-0970	70	156	9





Winkel Platten Klein-Statur 130°

Angle Plates small-stature 130°

Material (material): ISO 5832-1
 Plattendicke (thickness): 4,5 mm
 Plattenbreite (width): 14,0 mm
 Lochabstand (hole spacing): 13,0 mm

Art.Nr. Item no.	Klingenlänge mm blade length mm	Länge Schaft mm Length shaft mm	Löcher holes
6054-2450	50	64	4
6054-2460	60	64	4
6054-2470	70	64	4
6054-2480	80	64	4
6054-2650	50	108	6
6054-2660	60	108	6
6054-2670	70	108	6
6054-2680	80	108	6
6054-2950	50	156	9
6054-2960	60	156	9
6054-2970	70	156	9
6054-2980	80	156	9



Osteotomie Klingen Platten 87° 4 Löcher

Osteotomy Blade Plates 87° 4 holes

Material (material): ISO 5832-1
 Plattendicke (thickness): 6,0 mm
 Plattenbreite (width): 16,0 mm
 Lochabstand (hole spacing): 16,0 mm

Art.Nr. Item no.	Klingenlänge mm blade length mm	Länge Schaft mm Length shaft mm	Offset mm Offset mm
6055-0002	40	102	10
6055-0004	50	102	10
6055-0005	55	102	10
6055-0006	60	102	10
6055-0007	65	102	10
6055-0010	80	102	10
6055-0102	40	102	15
6055-0104	50	102	15
6055-0105	55	102	15
6055-0106	60	102	15
6055-0107	65	102	15
6055-0108	70	102	15
6055-0109	75	102	15
6055-0110	80	102	15
6055-0204	50	102	20
6055-0206	60	102	20
6055-0208	70	102	20
6055-0209	75	102	20





Osteotomie Klingen Platten 100° 4 Löcher

Osteotomy Blade Plates 100° 4 holes

Material (material): ISO 5832-1
 Plattendicke (thickness): 6,0 mm
 Plattenbreite (width): 16,0 mm
 Lochabstand (hole spacing): 16,0 mm

Art.Nr. Item no.	Klingenlänge mm blade length mm	Länge Schaft mm length shaft mm	Offset mm Offset mm
6055-1004	50	102	10
6055-1006	60	102	10



Osteotomie Klingen Platten 110° 4 Löcher

Osteotomy Blade Plates 110° 4 holes

Material (material): ISO 5832-1
 Plattendicke (thickness): 6,0 mm
 Plattenbreite (width): 16,0 mm
 Lochabstand (hole spacing): 16,0 mm

Art.Nr. Item no.	Klingenlänge mm blade length mm	Länge Schaft mm length shaft mm	Grad degree
6055-2007	65	71	110
6055-2009	75	71	110
6055-2011	85	71	110
6055-3007	65	71	120
6055-3009	75	71	120
6055-3011	85	71	120
6055-4007	65	71	130
6055-4008	70	71	130
6055-4009	75	71	130
6055-4010	80	71	130
6055-4011	85	71	130
6055-4012	90	71	130
6055-4013	95	71	130
6055-4014	100	71	130
6055-4015	105	71	130
6055-4016	110	71	130





Winkel Klingen-Platten, 130°

Angle Blade Plates 130°

Material (material): ISO 5832-1
Plattendicke (thickness): 6,0 mm
Plattenbreite (width): 16,0 mm
Lochabstand (hole spacing): 16,0 mm

Art.Nr. Item no.	Länge mm Length mm	Länge Schaft mm Length shaft mm	Löcher holes
6056-0450	50	64	4
6056-0460	60	64	4
6056-0470	70	64	4
6056-0475	75	64	4
6056-0480	80	64	4
6056-0485	85	64	4
6056-0490	90	64	4
6056-0495	95	64	4
6056-0500	100	64	4
6056-0505	105	64	4
6056-0510	110	64	4
6056-0650	50	108	6
6056-0660	60	108	6
6056-0670	70	108	6
6056-0680	80	108	6
6056-0690	90	108	6
6056-0970	70	156	9
6056-0980	80	156	9
6056-0990	90	156	9
6056-0992	100	156	9
6056-1270	70	204	12
6056-1280	80	204	12
6056-1290	90	204	12





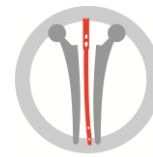
Kondylen Klingen-Platten, 95°

Condylar Blade Plates 95°

Material (material):	ISO 5832-1
Plattendicke (thickness):	6,0 mm
Plattenbreite (width):	16,0 mm
Lochabstand (hole spacing):	16,0 mm

Art.Nr. Item no.	Länge mm Length mm	Länge Schaft mm Length shaft mm	Löcher holes
6056-2550	50	92	5
6056-2560	60	92	5
6056-2570	70	92	5
6056-2580	80	92	5
6056-2750	50	124	7
6056-2760	60	124	7
6056-2770	70	124	7
6056-2780	80	124	7
6056-2950	50	156	9
6056-2960	60	156	9
6056-2970	70	156	9
6056-2980	80	156	9
6056-3250	50	204	12
6056-3260	60	204	12
6056-3270	70	204	12
6056-3280	80	204	12
6056-3450	50	236	14
6056-3460	60	236	14
6056-3470	70	236	14
6056-3480	80	236	14
6056-3660	60	268	16
6056-3670	70	268	16
6056-3680	80	268	16
6056-3860	60	300	18
6056-3870	70	300	18
6056-3880	80	300	18





Ø 1,5mm Kortikalis Schrauben

Ø 1,5mm Cortical Screws

Gewinde (thread):	1,5 mm
Kerndurchmesser (Core diameter):	1,0 mm
Kopfdurchmesser (Head diameter):	3,0mm
Gewindesteigung (Thread pitch):	0,5 mm
Innensechskant (hex):	1,5mm



Art.Nr. Item no. Stainless steel Standard	Art.Nr. Item no. Stainless steel Self cutting	Art.Nr. Item no. Titanium standard	Art.Nr. Item no. Titanium Self cutting	Länge mm Length mm
6060-0006	6060-0506	-	6160-0506	6
6060-0007	6060-0507	-	6160-0508	7
6060-0008	6060-0508	-	6160-0510	8
6060-0009	6060-0509	-	6160-0512	9
6060-0010	6060-0510	-	6160-0514	10
6060-0011	6060-0511	-	6160-0516	11
6060-0012	6060-0512	-	6160-0518	12
6060-0014	6060-0514	-	6160-0520	14
6060-0016	6060-0516	-	6160-0522	16
6060-0018	6060-0518	-	6160-0524	18
6060-0020	6060-0520	-	6160-0506	20
6060-0022	6060-0522	-	6160-0508	22
6060-0024	6060-0524	-	6160-0510	24



Kortikalis schrauben (cortical screws)

Ø 2,0mm Kortikalis Schrauben

Ø 2,0mm Cortical Screws

Gewinde (thread):	2,0 mm
Kerndurchmesser (Core diameter):	1,3 mm
Kopfdurchmesser (Head diameter):	4,0mm
Gewindesteigung (Thread pitch):	0,6 mm
Innensechskant (hex):	1,5mm



Art.Nr. Item no. Stainless steel Standard	Art.Nr. Item no. Stainless steel Self cutting	Art.Nr. Item no. Titanium standard	Art.Nr. Item no. Titanium Self cutting	Länge mm Length mm
6061-0006	6061-0506	-	6161-0506	6
6061-0008	6061-0508	-	6161-0508	8
6061-0010	6061-0510	-	6161-0510	10
6061-0012	6061-0512	-	6161-0512	12
6061-0014	6061-0514	-	6161-0514	14
6061-0016	6061-0516	-	6161-0516	16
6061-0018	6061-0518	-	6161-0518	18
6061-0020	6061-0520	-	6161-0520	20
6061-0022	6061-0522	-	6161-0522	22
6061-0024	6061-0524	-	6161-0524	24
6061-0026	6061-0526	-	6161-0526	26
6061-0028	6061-0528	-	6161-0528	28
6061-0030	6061-0530	-	6161-0530	30
6061-0032	6061-0532	-	6161-0532	32
6061-0034	6061-0534	-		34
6061-0036	6061-0536	-		36
6061-0038	6061-0538	-		38



Ø 2,7mm Kortikalis Schrauben

Ø 2,7mm Cortical Screws

Gewinde (thread):	2,7 mm
Kerndurchmesser (Core diameter):	1,9 mm
Kopfdurchmesser (Head diameter):	5,0mm
Gewindesteigung (Thread pitch):	1,0 mm
Innensechskant (hex):	2,5mm



Art.Nr. Item no. Stainless steel Standard	Art.Nr. Item no. Stainless steel Self cutting	Art.Nr. Item no. Titanium standard	Art.Nr. Item no. Titanium Self cutting	Länge mm Length mm
6062-0006	6062-0506	6162-0006	6162-0506	6
6062-0008	6062-0508	6162-0008	6162-0508	8
6062-0010	6062-0510	6162-0010	6162-0510	10
6062-0012	6062-0512	6162-0012	6162-0512	12
6062-0014	6062-0514	6162-0014	6162-0514	14
6062-0016	6062-0516	6162-0016	6162-0516	16
6062-0018	6062-0518	6162-0018	6162-0518	18
6062-0020	6062-0520	6162-0020	6162-0520	20
6062-0022	6062-0522	6162-0022	6162-0522	22
6062-0024	6062-0524	6162-0024	6162-0524	24
6062-0026	6062-0526	6162-0026	6162-0526	26
6062-0028	6062-0528	6162-0028	6162-0528	28
6062-0030	6062-0530	6162-0030	6162-0530	30
6062-0032	6062-0532	6162-0032	6162-0532	32
6062-0034	6062-0534	6162-0034	6162-0534	34
6062-0036	6062-0536	6162-0036	6162-0536	36
6062-0038	6062-0538	6162-0038	6162-0538	38
6062-0040	6062-0540	6162-0040	6162-0540	40

Kortikalis schrauben (cortical screws)

Ø 3,5mm Kortikalis Schrauben

Ø 3,5mm Cortical Screws

Gewinde (thread):	3,5 mm
Kerndurchmesser (Core diameter):	2,4 mm
Kopfdurchmesser (Head diameter):	6,0mm
Gewindesteigung (Thread pitch):	1,25 mm
Innensechskant (hex):	2,5mm



Art.Nr. Item no. Stainless steel Standard	Art.Nr. Item no. Stainless steel Self cutting	Art.Nr. Item no. Titanium standard	Art.Nr. Item no. Titanium Self cutting	Länge mm Length mm
6063-0010	6063-0510	6163-0010	6163-0510	10
6063-0012	6063-0512	6163-0012	6163-0512	12
6063-0014	6063-0514	6163-0014	6163-0514	14
6063-0016	6063-0516	6163-0016	6163-0516	16
6063-0018	6063-0518	6163-0018	6163-0518	18
6063-0020	6063-0520	6163-0020	6163-0520	20
6063-0022	6063-0522	6163-0022	6163-0522	22
6063-0024	6063-0524	6163-0024	6163-0524	24
6063-0026	6063-0526	6163-0026	6163-0526	26
6063-0028	6063-0528	6163-0028	6163-0528	28
6063-0030	6063-0530	6163-0030	6163-0530	30
6063-0032	6063-0532	6163-0032	6163-0532	32
6063-0034	6063-0534	6163-0034	6163-0534	34
6063-0036	6063-0536	6163-0036	6163-0536	36
6063-0038	6063-0538	6163-0038	6163-0538	38
6063-0040	6063-0540	6163-0040	6163-0540	40
6063-0045	6063-0545	6163-0045	6163-0545	45
6063-0050	6063-0550	6163-0050	6163-0550	50
6063-0055	6063-0555	-	6163-0555	55
6063-0060	6063-0560	-	6163-0560	60
6063-0065	6063-0565	-	6163-0565	65
6063-0070	6063-0570	-	6163-0570	70
6063-0075	6063-0575	-	6163-0575	75
6063-0080	6063-0580	-	6163-0580	80
6063-0085	6063-0585	-	6163-0585	85
6063-0090	6063-0590	-	6163-0590	90
6063-0095	6063-0595	-	6163-0595	95
6063-0100	6063-0600	-	6163-0600	100
6063-0105	6063-0605	-	6163-0605	105
6063-0110	6063-0610	-	6163-0610	110
6063-0115	6063-0615	-	6163-0615	115
6063-0120	6063-0620	-	6163-0620	120



Ø 4,5mm Kortikalis Schrauben

Ø 4,5mm Cortical Screws

Gewinde (thread):	4,5 mm
Kerndurchmesser (Core diameter):	3,0 mm
Kopfdurchmesser (Head diameter):	8,0mm
Gewindesteigung (Thread pitch):	1,75 mm
Innensechskant (hex):	3,5mm



Art.Nr. Item no. Stainless steel Standard	Art.Nr. Item no. Stainless steel Self cutting	Art.Nr. Item no. Titanium standard	Art.Nr. Item no. Titanium Self cutting	Länge mm Length mm
6064-0014	6064-0514	-	6164-0514	14
6064-0016	6064-0516	-	6164-0516	16
6064-0018	6064-0518	-	6164-0518	18
6064-0020	6064-0520	-	6164-0520	20
6064-0022	6064-0522	-	6164-0522	22
6064-0024	6064-0524	-	6164-0524	24
6064-0026	6064-0526	-	6164-0526	26
6064-0028	6064-0528	-	6164-0528	28
6064-0030	6064-0530	-	6164-0530	30
6064-0032	6064-0532	-	6164-0532	32
6064-0034	6064-0534	-	6164-0534	34
6064-0036	6064-0536	-	6164-0536	36
6064-0038	6064-0538	-	6164-0538	38
6064-0040	6064-0540	-	6164-0540	40
6064-0042	6064-0542	-	6164-0542	42
6064-0044	6064-0544	-	6164-0544	44
6064-0045	6064-0545	-	6164-0545	45
6064-0046	6064-0546	-	6164-0546	46
6064-0048	6064-0548	-	6164-0548	48
6064-0050	6064-0550	-	6164-0550	50
6064-0052	6064-0552	-	6164-0552	52
6064-0054	6064-0554	-	6164-0554	54
6064-0055	6064-0555	-	6164-0555	55
6064-0056	6064-0556	-	6164-0556	56
6064-0058	6064-0558	-	6164-0558	58
6064-0060	6064-0560	-	6164-0560	60
6064-0062	6064-0562	-	6164-0562	62
6064-0064	6064-0564	-	6164-0564	64
6064-0065	6064-0565	-	6164-0565	65
6064-0066	6064-0566	-	6164-0566	66
6064-0068	6064-0568	-	6164-0568	68
6064-0070	6064-0570	-	6164-0570	70
6064-0072	6064-0572	-	6164-0572	72
6064-0074	6064-0574	-	6164-0574	74



Kortikalis schrauben (cortical screws)

6064-0075	6064-0575	-	6164-0575	75
6064-0076	6064-0576	-	6164-0576	76
6064-0078	6064-0578	-	6164-0578	78
6064-0080	6064-0580	-	6164-0580	80
6064-0085	6064-0585	-	6164-0585	85
6064-0090	6064-0590	-	6164-0590	90
6064-0095	6064-0595	-	6164-0595	95
6064-0100	6064-0600	-	6164-0600	100
6064-0105	6064-0605	-	6164-0605	105
6064-0110	6064-0610	-	6164-0610	110
6064-0115	6064-0615	-	-	115
6064-0120	6064-0620	-	-	120
6064-0125	6064-0625	-	-	125
6064-0130	6064-0630	-	-	130
6064-0135	6064-0635	-	-	135
6064-0140	6064-0640	-	-	140



Ø 3,5mm Spongiosa Schrauben Vollgewinde

Ø 3,5mm Cancellous Screws Fully Threaded

Gewinde (thread):	3,5 mm
Kerndurchmesser (Core diameter):	1,8 mm
Kopfdurchmesser (Head diameter):	6,0 mm
Gewindesteigung (Thread pitch):	1,75 mm
Innensechskant (hex):	2,5mm



Art.Nr. Item no. Stainless steel	Art.Nr. Item no. Titanium	Länge mm Length mm
6071-0008		8
6071-0010		10
6071-0012		12
6071-0014	6171-0014	14
6071-0016	6171-0016	16
6071-0018	6171-0018	18
6071-0020	6171-0020	20
6071-0022		22
6071-0024		24
6071-0026		26
6071-0028		28
6071-0030		30
6071-0032		32
6071-0034		34
6071-0036		36
6071-0038		38
6071-0040		40
6071-0045		45
6071-0050		50
6071-0055		55
6071-0060		60



Ø 4,0mm Spongiosa Schrauben Vollgewinde

Ø 4,0mm Cancellous Screws Fully Threaded

Gewinde (thread):	4,0 mm
Kerndurchmesser (Core diameter):	1,9 mm
Kopfdurchmesser (Head diameter):	6,0 mm
Gewindesteigung (Thread pitch):	1,75 mm
Innensechskant (hex):	2,5mm



Art.Nr. Item no. Stainless steel	Art.Nr. Item no. Titanium	Länge mm Length mm
6072-0010	6172-0010	10
6072-0012	6172-0012	12
6072-0014	6172-0014	14
6072-0016	6172-0016	16
6072-0018	6172-0018	18
6072-0020	6172-0020	20
6072-0022	6172-0022	22
6072-0024	6172-0024	24
6072-0026	6172-0026	26
6072-0028	6172-0028	28
6072-0030	6172-0030	30
6072-0032	6172-0032	32
6072-0034	6172-0034	34
6072-0035	6172-0035	35
6072-0036	6172-0036	36
6072-0038	6172-0038	38
6072-0040	6172-0040	40
6072-0042	6172-0045	42
6072-0044	6172-0050	44
6072-0045	6172-0055	45
6072-0046	6172-0060	46
6072-0048	6172-0010	48
6072-0050	6172-0012	50
6072-0055	6172-0014	55
6072-0060	6172-0016	60

**Ø 4,0mm Spongiosa Schrauben 4,0mm Kurzgewinde****Ø 4,0mm Cancellous Screws 4,0mm Short Threaded**

Gewinde (thread):	4,0 mm
Kerndurchmesser (Core diameter):	1,9 mm
Kopfdurchmesser (Head diameter):	6,0 mm
Gewindesteigung (Thread pitch):	1,75 mm
Innensechskant (hex):	2,5mm



Art.Nr. Item no. Stainless steel	Art.Nr. Item no. Titanium	Länge mm Length mm	Länge Gewinde mm Length thread mm
6072-2010	6172-2010	10	5
6072-2012	6172-2012	12	5
6072-2014	6172-2014	14	5
6072-2016	6172-2016	16	6
6072-2018	6172-2018	18	7
6072-2020	6172-2020	20	8
6072-2022	6172-2022	22	9
6072-2024	6172-2024	24	10
6072-2026	6172-2026	26	12
6072-2028	6172-2028	28	14
6072-2030	6172-2030	30	14
6072-2032	6172-2032	32	14
6072-2034	6172-2034	34	14
6072-2035	6172-2035	35	14
6072-2036	6172-2036	36	16
6072-2038	6172-2038	38	16
6072-2040	6172-2040	40	16
6072-2042	6172-2042	42	16
6072-2044	6172-2044	44	16
6072-2045	6172-2045	45	16
6072-2046	6172-2046	46	16
6072-2048	6172-2048	48	16
6072-2050	6172-2050	50	16
6072-2055	6172-2055	55	16
6072-2060	6172-2060	60	16



Ø 6,5mm Spongiosa Schrauben Vollgewinde

Ø 6,5mm Cancellous Screws Fully Threaded

Gewinde (thread):	6,5 mm
Kerndurchmesser (Core diameter):	3,0 mm
Kopfdurchmesser (Head diameter):	8,0 mm
Gewindesteigung (Thread pitch):	2,75 mm
Innensechskant (hex):	3,5mm



Art.Nr. Item no. Stainless steel	Art.Nr. Item no. Titanium	Länge mm Length mm
6074-0020		20
6074-0025	6174-0025	25
6074-0030	6174-0030	30
6074-0035	6174-0035	35
6074-0040	6174-0040	40
6074-0045	6174-0045	45
6074-0050	6174-0050	50
6074-0055	6174-0055	55
6074-0060	6174-0060	60
6074-0065	6174-0065	64
6074-0070	6174-0070	70
6074-0075	6174-0075	75
6074-0080	6174-0080	80
6074-0085	6174-0085	85
6074-0090	6174-0090	90
6074-0095	6174-0095	95
6074-0100	6174-0100	100
6074-0105		105
6074-0110		110
6074-0115		115
6074-0120		120
6074-0125		125
6074-0130		130



Spongiosa Schrauben (cancellous screws)

Ø 6,5mm Spongiosa Schrauben 16mm /32mm Gewinde

Ø 6,5mm Cancellous Screws 16mm/32mm Thread

Gewinde (thread): 6,5 mm
Kerndurchmesser (Core diameter): 3,0 mm
Kopfdurchmesser (Head diameter): 8,0 mm
Gewindesteigung (Thread pitch): 2,75 mm
Innensechskant (hex): 3,5mm

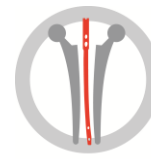


Art.Nr. Item no. Stainless steel	Art.Nr. Item no. Titanium	Länge mm Length mm	Länge Gewinde mm Length thread mm
6074-1025	6174-1025	25	16
6074-1030	6174-1030	30	16
6074-1035	6174-1035	35	16
6074-1040	6174-1040	40	16
6074-1045	6174-1045	45	16
6074-1050	6174-1050	50	16
6074-1055	6174-1055	55	16
6074-1060	6174-1060	60	16
6074-1065	6174-1065	65	16
6074-1070	6174-1070	70	16
6074-1075	6174-1075	75	16
6074-1080	6174-1080	80	16
6074-1085	6174-1085	85	16
6074-1090	6174-1090	90	16
6074-1095	6174-1095	95	16
6074-1100	6174-1100	100	16
6074-1105		105	16
6074-1110		110	16
6074-1115		115	16
6074-1120		120	16
6074-1125		125	16
6074-1130		130	16
6074-1135		135	16
6074-1140		140	16
6074-3040		40	32
6074-3045	6174-3045	45	32
6074-3050	6174-3050	50	32
6074-3055	6174-3055	55	32
6074-3060	6174-3060	60	32
6074-3065	6174-3065	65	32
6074-3070	6174-3070	70	32
6074-3075	6174-3075	75	32
6074-3080	6174-3080	80	32
6074-3085	6174-3085	85	32



Spongiosa Schrauben (cancellous screws)

6074-3090	6174-3090	90	32
6074-3095	6174-3095	95	32
6074-3100	6174-3100	100	32
6074-3105		105	32
6074-3110		110	32
6074-3115		115	32
6074-3120		120	32
6074-3125		125	32
6074-3130		130	32
6074-3135		135	32
6074-3140		140	32
6074-3145		145	32
6074-3150		150	32



Ø 4,5mm Malleolar Schrauben

Ø 4,5mm Malleolar Screws

Gewinde (thread):	4,5 mm
Kerndurchmesser (Core diameter):	3,0 mm
Kopfdurchmesser (Head diameter):	8,0 mm
Innensechskant (hex):	3,5mm



Art.Nr. Item no. Stainless steel	Art.Nr. Item no. Titanium	Länge mm Length mm	Länge Gewinde mm Length thread mm
6078-0020	6178-0020	20	9
6078-0025	6178-0025	25	12
6078-0030	6178-0030	30	15
6078-0035	6178-0035	35	18
6078-0040	6178-0040	40	20
6078-0045	6178-0045	45	22
6078-0050	6178-0050	50	24
6078-0055	6178-0055	55	26
6078-0060	6178-0060	60	28
6078-0065	6178-0065	65	30
6078-0070	6178-0070	70	32
6078-0075	6178-0075	75	34
6078-0080	6178-0080	80	36

Unterlegscheiben

Washer

Art.Nr. Item no. Stainless steel	Art.Nr. Item no. Titanium	Ø mm Ø mm
6088-0004	6188-0004	2,0 / 4,5
6088-0007	6188-0007	4,0 / 7,0
6088-0010	6188-0010	5,0 / 10,0
6088-0013	6188-0013	6,8 / 13,0
6088-0016	6188-0016	6,8 / 16,0
6088-0019	6188-0019	6,8 / 19,0





Ø 3,5mm Kannülierte Schrauben, Vollgewinde, selbstschneidend

Ø 3,5mm cannulated screws, Fully threaded, self cutting

Gewinde (thread):	3,5 mm
Kerndurchmesser (Core diameter):	2,5 mm
Kopfdurchmesser (Head diameter):	5,0 mm
Kannülierung (cannulated):	2,1 mm
Innensechskant (hex):	2,5mm



Art.Nr. Item no. Stainless steel	Art.Nr. Item no. Titanium	Länge mm Length mm
6080-0010	6180-0010	10
6080-0012	6180-0012	12
6080-0014	6180-0014	14
6080-0016	6180-0016	16
6080-0018	6180-0018	18
6080-0020	6180-0020	20
6080-0022	6180-0022	22
6080-0024	6180-0024	24
6080-0026	6180-0026	26
6080-0028	6180-0028	28
6080-0030	6180-0030	30
6080-0032	6180-0032	32
6080-0034	6180-0034	34
6080-0036	6180-0036	36
6080-0038	6180-0038	38
6080-0040	6180-0040	40
6080-0042	6180-0042	42
6080-0044	6180-0044	44
6080-0046	6180-0046	46
6080-0048	6180-0048	48
6080-0050	6180-0050	50



3,5mm Kannülierte Schrauben, Kurzgewinde, selbstschneidend

3,5mm cannulated screws, Short threaded, self cutting

Gewinde (thread):	3,5 mm
Kerndurchmesser (Core diameter):	2,5 mm
Kopfdurchmesser (Head diameter):	5,0 mm
Kannülierung (cannulated):	2,1 mm
Innensechskant (hex):	1,5mm



Art.Nr. Item no. Stainless steel	Art.Nr. Item no. Titanium	Länge mm Length mm
6080-2010	6180-2010	10 / 4
6080-2012	6180-2012	12 / 4
6080-2014	6180-2014	14 / 5
6080-2016	6180-2016	16 / 5
6080-2018	6180-2018	18 / 6
6080-2020	6180-2020	20 / 7
6080-2022	6180-2022	22 / 7
6080-2024	6180-2024	24 / 8
6080-2026	6180-2026	26 / 8
6080-2028	6180-2028	28 / 9
6080-2030	6180-2030	30 / 10
6080-2032	6180-2032	32 / 11
6080-2034	6180-2034	34 / 11
6080-2036	6180-2036	36 / 12
6080-2038	6180-2038	38 / 12
6080-2040	6180-2040	40 / 13
6080-2042	6180-2042	42 / 14
6080-2044	6180-2044	44 / 14
6080-2046	6180-2046	46 / 15
6080-2048	6180-2048	48 / 15
6080-2050	6180-2050	50 / 16



4,5mm Kannülierte Schrauben, Vollgewinde, selbstschneidend

4,5mm cannulated screws, Fully threaded, self cutting

Gewinde (thread):	4,5 mm
Kerndurchmesser (Core diameter):	3,2 mm
Kopfdurchmesser (Head diameter):	6,5 mm
Kannülierung (cannulated):	1,35 mm
Innensechskant (hex):	3,5mm



Art.Nr. Item no. Stainless steel	Art.Nr. Item no. Titanium	Länge mm Length mm
6081-0020	6181-0020	20
6081-0022	6181-0022	22
6081-0024	6181-0024	24
6081-0026	6181-0026	26
6081-0028	6181-0028	28
6081-0030	6181-0030	30
6081-0032	6181-0032	32
6081-0034	6181-0034	34
6081-0036	6181-0036	36
6081-0038	6181-0038	38
6081-0040	6181-0040	40
6081-0042	6181-0042	42
6081-0044	6181-0044	44
6081-0046	6181-0046	46
6081-0048	6181-0048	48
6081-0050	6181-0050	50
6081-0052	6181-0052	52
6081-0054	6181-0054	54
6081-0056	6181-0056	56
6081-0060	6181-0060	60
6081-0064	6181-0064	64
6081-0068	6181-0068	68
6081-0072	6181-0072	72



4,5mm Kannülierte Schrauben, Kurzgewinde, selbstschneidend

4,5mm cannulated screws, Short threaded, self cutting

Gewinde (thread):	4,5 mm
Kerndurchmesser (Core diameter):	3,2 mm
Kopfdurchmesser (Head diameter):	6,5 mm
Kannülierung (cannulated):	1,35 mm
Innensechskant (hex):	3,5mm



Art.Nr. Item no. Stainless steel	Art.Nr. Item no. Titanium	Länge mm Length mm
6081-2020	6181-2020	20 / 7
6081-2022	6181-2022	22 / 7
6081-2024	6181-2024	24 / 8
6081-2026	6181-2026	26 / 8
6081-2028	6181-2028	28 / 9
6081-2030	6181-2030	30 / 10
6081-2032	6181-2032	32 / 11
6081-2034	6181-2034	34 / 11
6081-2036	6181-2036	36 / 12
6081-2038	6181-2038	38 / 12
6081-2040	6181-2040	40 / 13
6081-2042	6181-2042	42 / 14
6081-2044	6181-2044	44 / 14
6081-2046	6181-2046	46 / 15
6081-2048	6181-2048	48 / 15
6081-2050	6181-2050	50 / 16
6081-2052	6181-2010	52 / 17
6081-2054	6181-2054	54 / 17
6081-2056	6181-2056	56 / 18
6081-2060	6181-2060	60 / 18
6081-2064	6181-2064	64 / 19
6081-2068	6181-2068	68 / 20
6081-2072	6181-2072	72 / 20



6,5mm Kannülierte Schrauben, 16mm Gewinde, selbstschneidend

6,5mm cannulated screws, 16mm Thread, self cutting

Gewinde (thread):	6,5 mm
Kerndurchmesser (Core diameter):	4,5 mm
Kopfdurchmesser (Head diameter):	8,0 mm
Kannülierung (cannulated):	2,5 mm
Innensechskant (hex):	3,5 mm



Art.Nr. Item no.	Länge mm Length mm
Stainless steel	
6082-1025	25
6082-1030	30
6082-1035	35
6082-1040	40
6082-1045	45
6082-1050	50
6082-1055	55
6082-1060	60
6082-1065	65
6082-1070	70
6082-1075	75
6082-1080	80
6082-1085	85
6082-1090	90
6082-1095	95
6082-1100	100
6082-1105	105
6082-1110	110
6082-1115	115
6082-1120	120

**7,0mm Kannülierte Schrauben, 16mm / 32mm Gewinde, selbstschneidend**

7,0mm cannulated screws, 16mm / 32mm Thread, self cutting

Gewinde (thread):	7,0 mm
Kerndurchmesser (Core diameter):	4,5 mm
Kopfdurchmesser (Head diameter):	8,0 mm
Kannülierung (cannulated):	3,32 mm
Innensechskant (hex):	3,5 mm



Art.Nr. Item no. Stainless steel	Art.Nr. Item no. Titanium	Länge mm Length mm	Gewindelänge mm Thread length mm
6083-1030	6183-1030	30	16
6083-1035	6183-1035	35	16
6083-1040	6183-1040	40	16
6083-1045	6183-1045	45	16
6083-1050	6183-1050	50	16
6083-1055	6183-1055	55	16
6083-1060	6183-1060	60	16
6083-1065	6183-1065	65	16
6083-1070	6183-1070	70	16
6083-1075	6183-1075	75	16
6083-1080	6183-1080	80	16
6083-1085	6183-1085	85	16
6083-1090	6183-1090	90	16
6083-1095	6183-1095	95	16
6083-1100	6183-1100	100	16
6083-1105	6183-1105	105	16
6083-1110	6183-1110	110	16
6083-1115	6183-1115	115	16
6083-1120	6183-1120	120	16
6083-1125	6183-1125	125	16
6083-1130	6183-1130	130	16
6083-3040	6183-3040	40	32
6083-3045	6183-3045	45	32
6083-3050	6183-3050	50	32
6083-3055	6183-3055	55	32
6083-3060	6183-3060	60	32
6083-3065	6183-3065	65	32
6083-3070	6183-3070	70	32
6083-3075	6183-3075	75	32
6083-3080	6183-3080	80	32
6083-3085	6183-3085	85	32
6083-3090	6183-3090	90	32
6083-3095	6183-3095	95	32



Kannülierte Schrauben (cannulated screws)

6083-3100	6183-3100	100	32
6083-3105	6183-3105	105	32
6083-3110	6183-3110	110	32
6083-3115	6183-3115	115	32
6083-3120	6183-3120	120	32
6083-3125	6183-3125	125	32
6083-3130	6183-3130	130	32



Verstellbares Universalzielgerät

Adjustable Drill Guide

Art. Nr. Item no.	Bezeichnung Description
6900-0010	Adjustable Drill Guide



Zielgerät

Targeting Device

Art. Nr. Item no.	Grad degree
6900-0012	130
6900-0013	135
6900-0014	140
6900-0015	145
6900-0016	150
6900-0018	95



Ø 2,5mm Führungsdraht

Ø 2,5mm Guide Wire

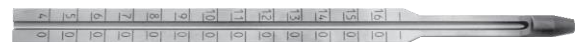
Art. Nr. Item no.	Länge mm Length mm
6900-0020	230



Messlehre

Lengthening Gauge

Art. Nr. Item no.	Bezeichnung Description
6900-0022	Lengthening Gauge



3-fach Kombinationsfräser

Triple Combination Reamer

Art. Nr. Item no.	Bezeichnung Description
6900-0030	für Standard DHS-Platten for standard DHS plates
6900-0031	Kurz Short
6900-0032	für DCS-Suprakondyläre Platten for DCS supracondylar plates





Ø 12,5mm Gewindeschneider

Ø 12,5mm Tap

Art. Nr. Item no.	Länge length
6900-0034	220



T-Griff

T-handle

Art. Nr. Item no.	Bezeichnung Description
6900-0036	T-handle



Schlüssel mit T-Griff

Wrench with T-handle

Art. Nr. Item no.	Bezeichnung Description
6900-0040	Wrench with T-handle



Verbindungsschraube, lang

Connecting Screw, long

Art. Nr. Item no.	Bezeichnung Description
6900-0042	Für 6900-0040 For 6900-0040



Verbindungsschraube, kurz

Connecting Screw, short

Art. Nr. Item no.	Bezeichnung Description
6900-0044	Für 6900-0046 For 6900-0046



Führungsschaft, kurz

Guide Shaft short

Art. Nr. Item no.	Bezeichnung Description
6900-0046	Guide shaft short





Zentrierhülse, kurz

Centering Sleeve, short

Art. Nr. Item no.	Bezeichnung Description
6900-0050	Centering sleeve, short



Zentrierhülse, lang

Centering Sleeve, long

Art. Nr. Item no.	Bezeichnung Description
6900-0052	Centering sleeve, long



Einschläger

Impactor

Art. Nr. Item no.	Bezeichnung Description
6900-0060	Impactor





Bohrer mit AO-Anschluss

Drill with AO connection



Art. Nr. Item no.	Ø mm	Länge ges.mm Total length mm	Länge Bohrer mm Drill length mm
6990-0002	1,1	60	35
6990-0004	1,5	85	60
6990-0006	1,5	110	85
6990-0008	2,0	100	75
6990-0010	2,0	125	100
6990-0012	2,5	110	85
6990-0014	2,5	180	155
6990-0016	2,7	100	75
6990-0018	2,7	125	100
6990-0020	3,2	145	120
6990-0022	3,2	195	170
6990-0024	3,5	110	85
6990-0026	3,5	145	120
6990-0028	3,5	195	170
6990-0030	4,5	145	120
6990-0032	4,5	195	170

Bohrer mit Rundschaft

Drill with Round Shaft



Art. Nr. Item no.	Ø mm	Länge ges.mm Total length mm	Länge Bohrer mm Drill length mm
6990-0102	1,1	45	30
6990-0104	1,5	70	55
6990-0106	2,0	85	70
6990-0110	2,5	95	80
6990-0114	2,7	110	95
6990-0118	3,2	130	115
6990-0122	3,2	180	165
6990-0124	3,5	110	95
6990-0126	3,5	180	165
6990-0130	4,5	130	115
6990-0132	4,5	130	165



Bohrer Dreischneider, Schnellkupplung

Drill Three-Fluted, quick coupling



Art. Nr. Item no.	Ø mm	Länge ges.mm Total length mm	Länge Bohrer mm Drill length mm
6990-0210	2,5	230	205
6990-0220	3,2	230	205
6990-0230	4,5	195	170

Kopfraumfräser

Countersinks



Art. Nr. Item no.	Ø mm
6983-0030	für 7,0 mm Schrauben, kannüliert for 7,0 mm screws, cannulated
6990-0310	für 1,5mm / 2,0mm Schrauben for 1,5 mm / 2,0 mm screws,
6990-0320	für 2,7 mm / 3,5 mm / 4,0 mm Schrauben for 2,7 mm / 3,5 mm / 4,0 mm screws,
6990-0326	für 4,0 mm Schrauben, durchbohrt, ID: 1,8 mm for 4,0 mm screws cannulated, ID: 1,8 mm
6990-0330	für 4,5 mm/6,0 mm Schrauben, Ø 8 mm, Länge 120 mm for 4,5 mm/6,0 mm screws, Ø 8 mm, length: 120 mm
6990-0380	mit T-Griff für 4,5 mm/6,0 mm Schrauben with T-handle for 4,5 mm/6,0 mm screws



Gewindeschneider

Taps

Art. Nr. Item no.	Ø mm
6983-0032	für 7,0 mm Schrauben, kannüliert for 7,0 mm screws, cannulated
6990-0410	für 1,5 mm Kortikalis Schrauben for 1,5 mm cortical screws
6990-0420	für 2,0 mm Kortikalis Schrauben for 2,0 mm cortical screws
6990-0430	für 2,7 mm Kortikalis Schrauben for 2,7 mm cortical screws
6990-0440	für 3,5 mm Kortikalis Schrauben for 3,5 mm cortical screws
6990-0445	für 3,5mm Spongiosa Schrauben for 3,5 mm cancellous screws
6990-0450	für 4,0 mm Spongiosa Schrauben for 4,0 mm cancellous screws
6990-0460	für 4,5 mm Spongiosa Schrauben for 4,5 mm cancellous screws
6990-0470	für 6,5 mm Schrauben, skaliert for 6,5 mm screws calibrated
6990-0480	für 3,5 mm Schrauben, kannüliert ID: 1,6 mm, Länge: 146 mm for 3,5 mm screws cannulated ID: 1,6 mm, length: 146 mm
6990-0490	für 4,5 mm Schrauben, durchbohrt kalibriert for 4,5 mm screws cannulated, calibrated

Einsatz-Bohrbuchse 2,5mm / 3,5mm

Insert Drill Sleeve 2,5mm / 3,5mm

Art. Nr.
Item no.
6990-0510



Einsatz-Bohrbuchse 4,5mm / 3,2mm

Insert Drill Sleeve 4,5mm / 3,2mm

Art. Nr.
Item no.
6990-0512



Dreifach Bohrbuchse 2,0mm

Triple Drill Sleeve 3,0mm

Art. Nr.
Item no.
6990-0520





Doppel-Bohrbuchse 1,1mm / 1,5mm

Double Drill Sleeve 1,1mm / 1,5mm

Art. Nr.

Item no.

6990-0530



Doppel Bohrbuchse 1,5mm / 2,0mm

Double Drill Sleeve 1,5mm / 2,0mm

Art. Nr.

Item no.

6990-0532



Doppel Bohrbuchse 2,0mm / 2,7mm

Double Drill Sleeve 2,0mm / 2,7mm

Art. Nr.

Item no.

6990-0534



Doppel Bohrbuchse 2,5mm / 3,5mm

Double Drill Sleeve 2,5mm / 3,5mm

Art. Nr.

Item no.

6990-0536



Doppel Bohrbuchse 4,5mm / 3,2mm

Double Drill Sleeve 4,5mm / 3,2mm

Art. Nr.

Item no.

6990-0538



Doppel Bohrbuchse 6,5mm / 3,2mm

Double Drill Sleeve 6,5mm / 3,2mm

Art. Nr.

Item no.

6990-0552





Instrumente (Instruments)

Universal Bohrbuchse 3,5mm

Universal Drill Sleeve 3,5mm

Art. Nr.

Item no.

6990-0562



Universal Bohrbuchse 4,5mm / 3,2mm

Universal Drill Sleeve 4,5mm / 3,2mm

Art. Nr.

Item no.

6990-0564



Bohrbuchse neutral, versetzt 2,7mm

Drill Sleeve Neutr. offset 2,7mm

Art. Nr.

Item no.

6990-0572



Bohrbuchse neutral / versetzt 3,5mm

Drill Sleeve Neutral offset 3,5mm

Art. Nr.

Item no.

6990-0574



Bohrbuchse neutral / versetzt 4,5mm

Drill Sleeve Neutral, offset 4,5mm

Art. Nr.

Item no.

6990-0576



Gewebeschutzhülse 3,2mm / 3,5mm

Protection Sleeve 3,2mm / 3,5mm

Art. Nr.

Item no.

6990-0586





Gewebeschutzhülse 4,5mm
Protection Sleeve 4,5mm

Art. Nr. Item no.
6990-0592



Schraubendreher, kannüliert
Screwdriver, cannulated

Art. Nr. Item no.	Breite mm width mm
6983-0040	3,5



Kreuzschlitz Schraubendreher-Schaft
Screwdriver Shaft cross slotted

Art. Nr. Item no.	Breite mm width mm
6990-0610	1,5



6-kant/Inbus Schraubendreher-Schaft
Hexagonal Screwdriver Shaft

Art. Nr. Item no.	Breite mm width mm
6990-0612	1,5
6990-0618	2,0



6-kant/Inbus Schraubendreher-Schaft
Hexagonal Screwdriver Shaft

Art. Nr. Item no.	Breite mm width mm	Länge mm Length mm
6990-0620	2,5	100
6990-0622	3,5	135
6990-0624	2,5	165
6990-0630	3,5	100



6-kant/Inbus Schraubendreher-Schaft
Hexagonal Screwdriver Shaft

Art. Nr. Item no.	Breite mm width mm	Länge mm Length mm
----------------------	-----------------------	-----------------------



Instrumente (Instruments)

6990-0632	3,5	165
-----------	-----	-----



6-kant/Inbus Schraubendreher-Schaft

Hexagonal Screwdriver Shaft

Art. Nr. Item no.	Breite mm width mm	Länge mm Length mm
6990-0640	1,5	185
6990-0650	2,5	210



kant/Inbus Schraubendreher-Schaft

Hexagonal Screwdriver Shaft

Art. Nr. Item no.	Breite mm width mm	Länge mm Length mm
6990-0652	2,5	270
6990-0660	3,5	245
6990-0662	3,5	300



Haltehülse

Holding Sleeves

Art. Nr. Item no.	Bezeichnung Description
6990-0710	für 1,5 mm Schrauben for 1,5 mm screws
6990-0720	für 2,0 mm Schrauben for 2,0 mm screws
6990-0730	für 2,7 mm / 3,5 mm Schrauben for 2,7 mm / 3,5 mm screws



Haltehülse

Holding Sleeves

Art. Nr. Item no.	Bezeichnung Description
6990-0740	für 2,7 mm / 3,5 mm / 4,0 mm Schrauben for 2,7 mm / 3,5 mm / 4,0 mm screws
6990-0750	für 4,5 mm Schrauben for 4,5 mm screws
6990-0760	für 4,5 mm / 6,5 mm Schrauben for 4,5 / 6,5 mm screws





Mini-Handgriff, Schnellverschluss

Mini Quick Coupling Handle

Art. Nr.
Item no.
6990-0810



Mini-Handgriff, Schnellverschluss

Mini Bulb Quick Coupling Handle

Art. Nr.
Item no.
6990-0812



Handgriff klein, Schnellverschluss

Small Quick Coupling Handle

Art. Nr.
Item no.
6990-0820



T-Handgriff klein, Schnellverschluss

Small T-handle Quick Coupling

Art. Nr. Item no.	Bezeichnung Description
6990-0830	mit Schnellkupplung with quick coupling
6990-0832	mit Schnellkupplung, kannüliert with quick coupling, cannulated



T-Handgriff, Jacobs, kannüliert

T-handle Jackobs Chuck, cannulated

Art. Nr.
Item no.
6990-0840

Tiefenmesslehre 30mm mit Schutzhülse

Depth Gauge 30mm with Protection Sleeve

Art. Nr.
Item no.



Instrumente (Instruments)

6990-0910 für 1,5 mm / 2,0 mm Schrauben
for 1,5 mm / 2,0 mm screws



Tiefenmesslehre 38mm, mit Schutzhülse
Depth Gauge 38mm wit Protection Sleeve

Art. Nr.
Item no.
6990-0912 für 1,5 mm / 2,0 mm Schrauben
for 1,5 mm / 2,0 mm screws



Tiefenmesslehre 50mm
Depth Gauge 50mm

Art. Nr.
Item no.
6990-0920 für 2,7 mm / 3,5 mm / 4,0 mm Schrauben
for 2,7 mm / 3,5 mm / 4,0 mm screws



Tiefenmesslehre 110mm
Tiefenmesslehre 110mm

Art. Nr.
Item no.
6990-0930 für 4,5 mm / 6,5 mm Schrauben
for 4,5 mm / 6,5 mm screws



Tiefenmesslehre 120mm
Depth Gauge 120mm

Art. Nr.
Item no.
6990-0932





Knochen / Platten Haltezange mit Fuß

Bone / Plate Holding Forceps with Foot

Art. Nr. Item no.
6990-1010



Knochen / Platten Haltezange

Bone / Plate Holding Forceps

Art. Nr. Item no.
6990-1012



Verbrugge Zange, selbst zentrierend

Verbrugge Self Centring Forceps

Art. Nr. Item no.	Länge length
6990-1020	150 mm
6990-1022	190 mm
6990-1024	240 mm
6990-1026	260 mm
6990-1028	280 mm



Hirschkäferzange 120mm

Stagbeetle Forceps 120mm

Art. Nr. Item no.
6990-1030



Repositionszange mit Spitze

Reduction Forceps With Point

Art. Nr. Item no.	
6990-1032	130mm





Instrumente (Instruments)

Repositionszangen mit Spitze

Reduction Forceps with Point

Art. Nr. Item no.	
6990-1040	130 mm, schmal 130 mm, narrow
6990-1042	130 mm, breit 130 mm, bold



Repositionszange mit Spitze

Reduction Forceps with Point

Art. Nr. Item no.	
6990-1034	205mm



Repositionszange gezahnt

Reduction Forceps serrated jawst

Art. Nr. Item no.	
6990-1044	140mm



Repositionszange gezahnt, arretierbar

Reduction Forceps serrated jaws, locking

Art. Nr. Item no.	
6990-1050	170mm
6990-1052	240mm



Farabeuf Zangen

Farabeuf Forceps

Art. Nr. Item no.	
6990-1060	190mm
6990-1062	250mm





Repositionszange für Schrauben

Reduction Forceps for use with screws

Art. Nr. Item no.	
6990-1070	340mm



Repositionszange abgewinkelt, runde Spitze

Reduction Forceps Curved down, pointed ball tips

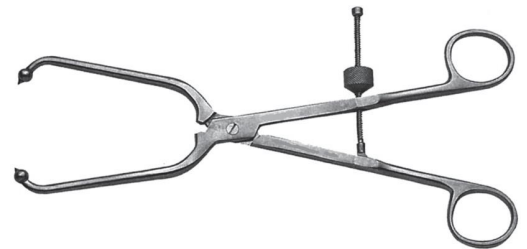
Art. Nr. Item no.	
6990-1080	200 mm, abgewinkelt 200 mm, curved down
6990-1082	240 mm, abgewinkelt 240 mm, curved down
6990-1084	400 mm, gerade 400 mm, straight



Repositionszange runde Spitze

Reduction Forceps pointed ball tips

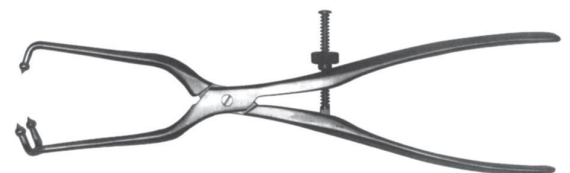
Art. Nr. Item no.	
6990-1086	250mm



Repositionszange 3-Punkt Spitze

Reduction Forceps 3 point ball tips

Art. Nr. Item no.	
6990-1088	400mm



Becken Repositionszange, asymmetrische Spitze

Pelvic Reduction Forceps, asymmetric tip

Art. Nr. Item no.	
6990-1090	400mm





Instrumente (Instruments)

Draht Schneider 175mm

Wire Cutter

Art. Nr. Item no.	
6990-1110	Ø 1,6mm



Draht Schneider 220mm

Wire Cutter 220mm

Art. Nr. Item no.	
6990-1120	Ø 2,5mm



Platten-Schneider 240mm

Plate Cutter 240mm

Art. Nr. Item no.	
6990-1150	für Mini-Platten for mini plates

Bending Iron for Mini-Plates

Art. Nr. Item no.	
6990-1210	

Schränkeisen für Mini-Platten



Schränkeisen für 2,7mm / 3,5mm Platten

Bending Iron for 2,7mm /3,5mm Plates

Art. Nr. Item no.	
6990-1212	Rechts right
6990-1214	Links left



Biegehülse für Kirschner Draht

Bending Sleeve for Kirschner Wire

Art. Nr. Item no.	
6990-1220	





Schränkeisen für 3,5mm / 4,5mm Rekonstruktions Platten

Bending Iron for 3,5mm / 4,5mm Reconstruction Plates

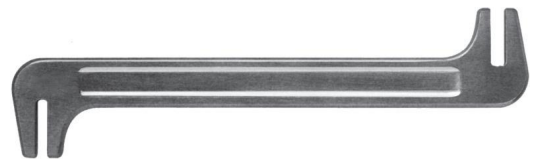
Art. Nr.
Item no.
6990-1230



Schränkeisen für Großfragment Platten

Bending Iron for Large Fragment Plates

Art. Nr.
Item no.
6990-1232



Biegezange für 1,5mm / 2,0mm Platten

Bending Pliers for 1,5mm / 2,0mm Plates

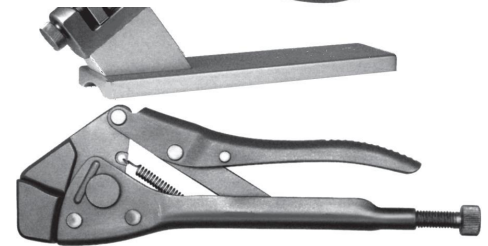
Art. Nr.
Item no.
6990-1240



Biegezange für 2,7mm / 3,5mm Platten

Bending Pliers für 2,7mm / 3,5mm Plates

Art. Nr.	
Item no.	
6990-1242	Klein Small
6990-1250	Groß large



Biegezange für 3,5mm / 4,5mm Rekonstruktions-Platten

Bending Pliers for 3,5mm /4,5mm Reconstruction Plates

Art. Nr.
Item no.
6990-1252



Großer Biegeapparat

Large Bending Device

Art. Nr.



Item no.
6990-1260

Biegeschablonen

Bending Templates

Art. Nr. Item no.	Ø mm	Löcher holes
6990-1272	3,5	5
6990-1274	3,5	7
6990-1276	3,5	9
6990-1278	3,5	12
6990-1282	4,5	5
6990-1284	4,5	7
6990-1286	4,5	9
6990-1288	4,5	12
6990-1290	für 3,5 mm Rekonstruktions-Platten, gerade for 3,5 mm Reconstruction Plates, straight	
6990-1292	für 3,5 mm Rekonstruktions-Platten, gebogen for 3,5 mm Reconstruction Plates, curved	
6990-1294	für 4,5 mm Rekonstruktions-Platten, gerade for 4,5 mm Reconstruction Plates, straight	



Hohmann Retraktor

Hohmann Retractor

Art. Nr. Item no.	Breite mm Width mm	Länge mm Length mm
6990-1300	6	150
6990-1302	8	160
6990-1306	15	160



Retraktor für Kleinfragmente

Retractor for Small Fragments

Art. Nr. Item no.	Breite mm Width mm	Länge mm Length mm
6990-1308	16	120



Becken Retraktor, stumpf

Pelvic retractor, blunt

Art. Nr.	Länge mm
----------	----------



Item no.	Length mm
6990-1310	270



Volkman Retraktor
Volkman Retractor

Art. Nr. Item no.	Länge mm Length mm
6990-1320	230



Knochenhaken, T-Griff
Bone Hook, T-handle

Art. Nr. Item no.	Länge mm Length mm
6990-1330	200



Scharfer Haken
Sharp Hook

Art. Nr. Item no.	Länge mm Length mm
6990-1400	150



Periost Elevator
Periosteal Elevator

Art. Nr. Item no.	Breite mm width mm	Länge mm length mm
6990-1412	3 mm, gerades Ende 3 mm, straight edge	190
6990-1420	6 mm, gebogenes Ende 6 mm, curved edge	190
6990-1422	6 mm, gerades Ende 6 mm, straight edge	190



Schrauben-Haltepinzette
Screw Holding Forceps

Art. Nr. Item no.	Breite mm Width mm
6990-1500	für 1,5 - 1,7 mm Schrauben for 1,5 - 1,7 mm screws
6990-1510	für 3,5 - 6,5 mm Schrauben for 3,5 - 6,5 mm screws





Drahtextraktions Zange
Extraction Pliers for Wires

Art. Nr. Item no.	Breite mm Width mm	Länge mm Length mm
6990-1620	4	180

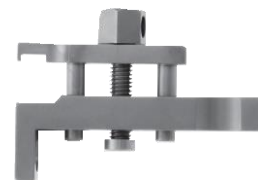


Plattenspanner
Plate Tension Device

Art. Nr. Item no.
6990-1800

Plattenspanner 8mm
Compression Device 8mm

Art. Nr. Item no.
6990-1802



Bohrhülse für 6990-1800
Drill Sleeve for 6990-1800

Art. Nr. Item no.
6990-1804



Schraubenschlüssel 11mm
Wrench 11mm

Art. Nr. Item no.
6990-1810





Schraubenschlüssel 11mm Kardan

Socket Wrench 11mm kardan

Art. Nr.
Item no.
6990-1820

Knochenhaltestab mit Kugelspitze

Ball Spike

Art. Nr.	Länge mm
Item no.	length mm
6990-1830	300mm



Abstützschuh

Spiked Disk

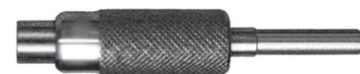
Art. Nr.	
Item no.	
6990-1840	Ø 25mm



Schnellverschluss-Adapter Jacobs Futter

Quick Connect Adapter Jacobs Chuck

Art. Nr.	Breite mm
Item no.	Width mm
6990-1850	





**ORTHO
SOLUTIONS**

IMPLANTATE TECHNOLOGIE

Instrumente (Instruments)



Ortho Solutions GmbH
Eltastraße 2
D-78573 Wurmlingen

Phone +49(0)7461 - 96357 - 0
Fax +49(0)7461 - 96357 - 99
www.orthosolutions.de
info@orthosolutions.de

Datum: 22.01.2025

Revision 1